



# Stanzwerkzeuge CPC

# GROZ-BECKERT

## Groz-Beckert KG

Parkweg 2, 72458 Albstadt, Deutschland

Telefon +49 7431 10-0, Telefax +49 7431 10-2777

contact-cpc@groz-beckert.com

www.groz-beckert.com

## Stanzwerkzeuge

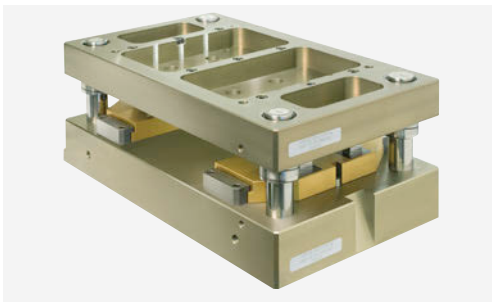
Präzise und effizient, zuverlässig und wirtschaftlich: Die Stanzwerkzeuge von Groz-Beckert sind das Herzstück für das Vereinzeln von Elektroden im Herstellungsprozess für Energiespeicher.

## Vorteile

- Teil-, Voll- oder Folgeschnitt möglich
- Komplexe Produktformen realisierbar
- Kundenspezifisches Design
- Gleichmäßiger Schnittspalt im  $\mu\text{m}$ -Bereich
- Patentierte Werkzeugtechnologien



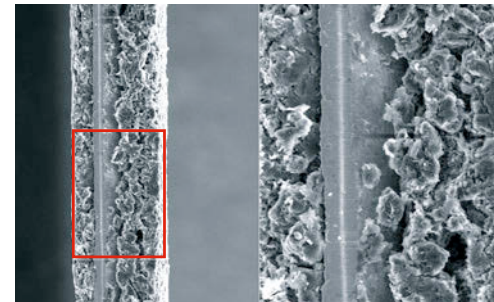
Werkzeug für Teilschnitt



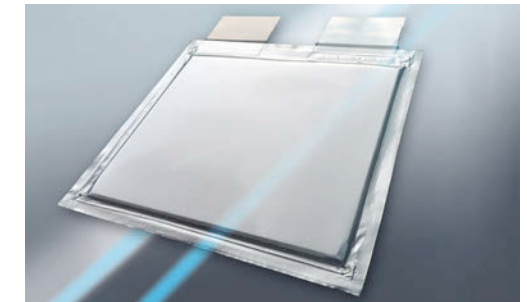
Komplettwerkzeug



Detail Werkzeug



Schnittqualität REM



Produktbeispiel

## Technische Daten Stanzwerkzeug

Produktgröße (L x B)	max 250 mm x max 250 mm <sup>1</sup>
Eckenradius	> 1 mm
Anzahl Nachschliffe	bis 20-mal <sup>2</sup>
Anzahl der Schnitte	über 1 Mio. möglich <sup>3</sup>
Beschichtung Schneidelemente	hausintern
Stanzgeschwindigkeit	abhängig vom Greif- und Handlingssystem

1 Kann aufgrund der Produktgeometrien variieren

2 Bei normalen Verschleißerscheinungen.

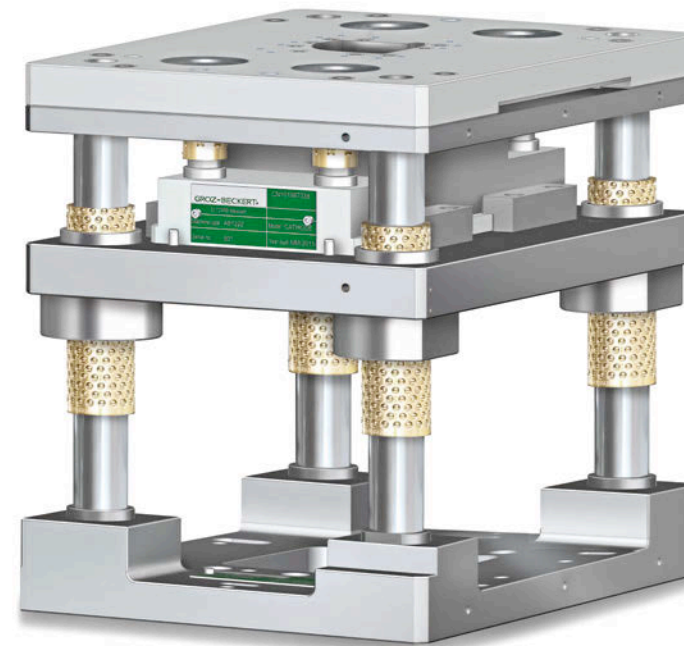
3 Abhängig vom Werkstoff

## Optionen

Antrieb	nach Kundenwunsch
Handling	nach Kundenwunsch
Vakuum	optional
Luftreinigung	optional



Vollschnittwerkzeug



Kundenspezifisches Werkzeug