

# GROZ-BECKERT®

# INFO



SMN 9

서울특별시 용산구 후암동 244-101

전화 : (02) 776-1112~5, 3361 FAX : (02) 754-3430

Groz-Beckert KG · Postfach / P.O. Box 10 02 49 · D-72423 Albstadt · Germany

Tel. (0 74 31) 10-0 · Fax(0 74 31) 10-3200 / 27 77 · e-mail:s-vn@groz-beckert.com

<http://www.groz-beckert.com>

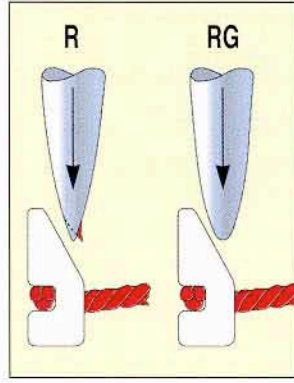
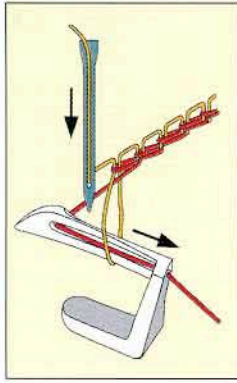
## GROZ-BECKERT의 RG 포인트 형태의 바늘

### 광범위한 적용이 가능한 볼포인트

체인스티치를 위해 고안되었지만,  
이후에 봉제산업의 여러분야에서  
그 성능이 입증되었다.



# GROZ-BECKERT®



## 체인스티치 기계에서의 사용

볼포인트가 날카로운 R 타입은 매우 민감하므로 짧은 봉제시에도 단단한 루퍼의 후면과의 마찰로 손상된다. 그러나 비교적 완만한 형태의 RG타입은 이러한 단단한 루퍼의 후면과의 마찰에도 잘 적응한다. 이 바늘은 오랜 작업후에도 손상이 없이 그 형태를 유지한다.

## 장점

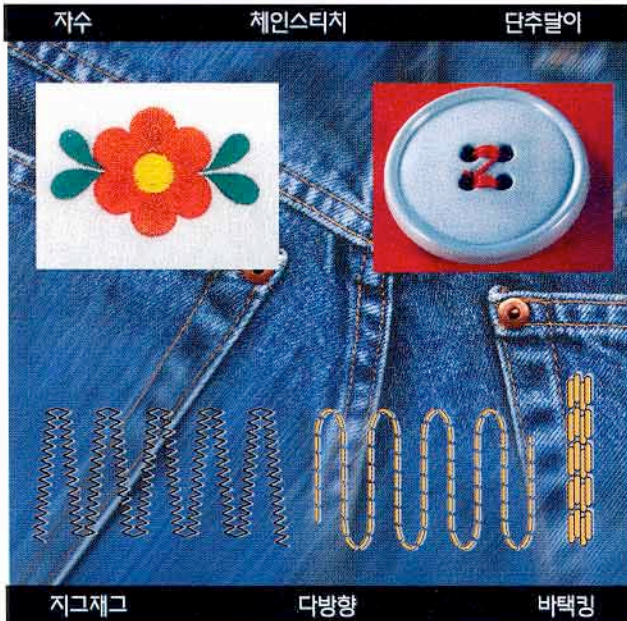
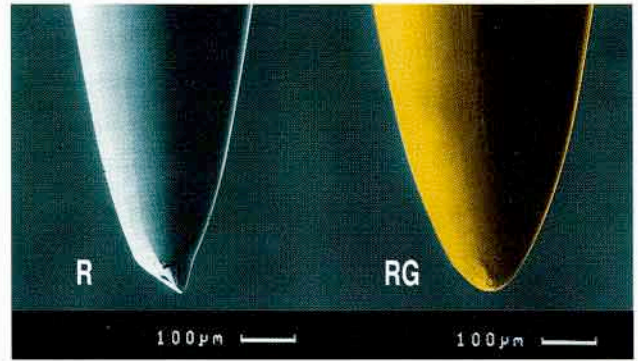
- 원단 손실의 절감, 바늘침투력의 저하
- 바늘 휘어짐의 감소(땀뿜, 바늘부러짐의 감소)
- 기계의 유희시간 감축으로 인한 높은 생산성 유지

## 최적화된 바늘 포인트

좌측의 사진은 동일한 조건하에, 두시간의 테스트후 100배 확대 스캐닝한 사진이다.

R타입 바늘은 바늘끝의 한 부분이 움푹 패어 날카로워진 것을 명확하게 볼 수 있다.

RG타입은 어떠한 바늘끝의 파손현상을 볼 수 없으며, 무리없이 지속적인 작업이 가능하다.



## 다양한 적용 가능성

오랜 테스트를 통해 우리는 RG타입바늘이 아래와 같이 광범위한 적용이 가능한 최적의 바늘이라는 것을 알 수 있다.

- 극세사의 니트물
- 후물용 직물(예:청바지류)
- 마이크로 화이버 원단
- 다두형 지수기로의 적용
- 다방향과 바택킹의 적용
- 단추달이 적용
- 특수재봉물로의 적용

이러한 특별히 제조된 RG타입바늘은 침투력을 감소시켜 재봉된 직물을 보호한다. 또한 지수, 다방향, 바택킹 공정에서 실의 끊어짐을 방지한다.

국내공급원

## GROZ-BECKERT®

그로즈베커트코리아(주)

서울특별시 용산구 후암동 244-101번지  
TEL:(02)776-1112~5 FAX:(02)754-3430

1400-1900