



A AGULHA DE LINGÜETA COM MOLA DA GROZ-BECKERT PARA OS MAIS ELEVADOS REQUISITOS DA MODERNA TECNOLOGIA DE FORMAÇÃO DA MALHA

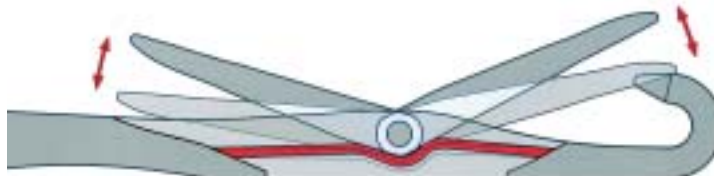


A indústria têxtil está a tornando-se cada vez mais exigente e, por conseguinte, necessita de ferramentas, que lhe permitam enfrentar os desafios e garantir a competitividade no mercado internacional.

A agulha constitui, juntamente com as peças do sistema necessárias à seleção da agulha, o fulcro de uma máquina de malha. A agulha de lingüeta com mola da Groz-Beckert é uma das inovações mais importantes no domínio do desenvolvimento de agulhas.

Com esta agulha, o usuário consegue assegurar um elevado grau de flexibilidade, em termos de diversidade de padrões e de aplicação do fio, e de uma enorme confiabilidade durante o processo têxtil.

A agulha de lingüeta com mola da Groz-Beckert responde eficazmente às constantes mudanças no mundo da moda, às formas de design e técnicas de padrões mais sofisticadas, aos processos de tricotagem mais complexos e às elevadas exigências de qualidade no que diz respeito à forma da malha.

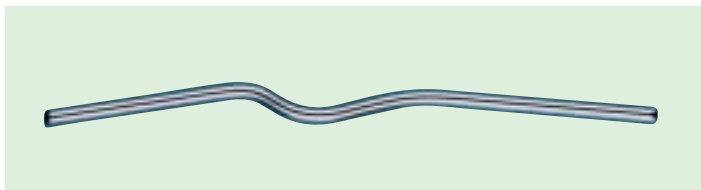


VANTAGENS DA AGULHA DE LINGÜETA COM MOLA DA GROZ-BECKERT

Modelo em corte – Agulha de lingüeta com mola



Este modelo em corte mostra a montagem de uma mola da lingüeta na ranhura da agulha. Trata-se de uma entre diversas variantes de mola possíveis. A versão escolhida depende, em regra, dos requisitos, ao nível da força de mola, bem como da espessura da agulha e das condicionantes especiais, que lhe estão associadas.



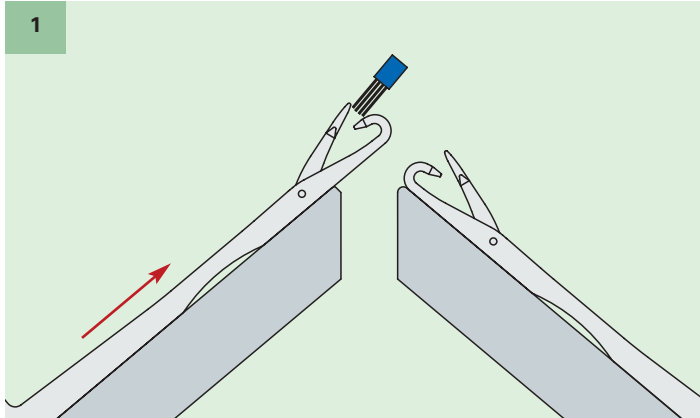
MOLA DA LINGÜETA

Muitas das vantagens, que se verificam no processo de formação da malha, devem-se a esta construção especial, que faz com que a lingüeta da agulha retorne automaticamente à posição aberta e fechada.

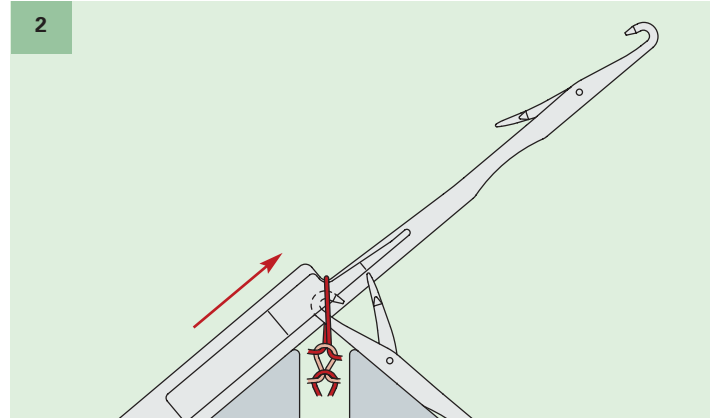
- Configuração e qualidade excelentes da malha.
- Elevada segurança do processo e formação precisa da malha.
- Tricotagem com forças de tiragem reduzidas e, portanto, sem prejudicar o fio.
- Variedade ilimitada de padrões possíveis.
- Menor consumo de agulhas.
- Maior produtividade, graças à diminuição dos tempos de paragem.



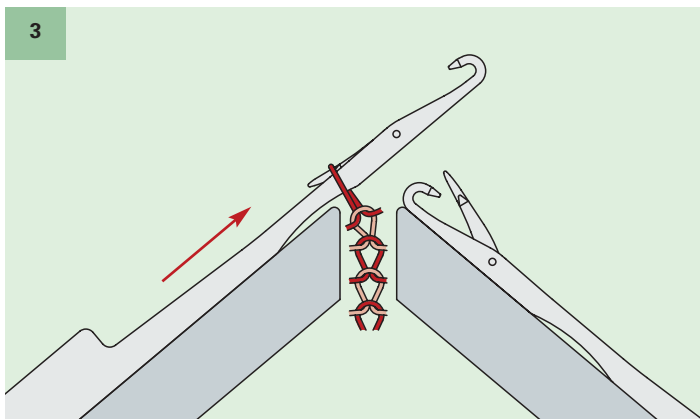
FUNÇÃO DA AGULHA DE LINGÜETA COM MOLA



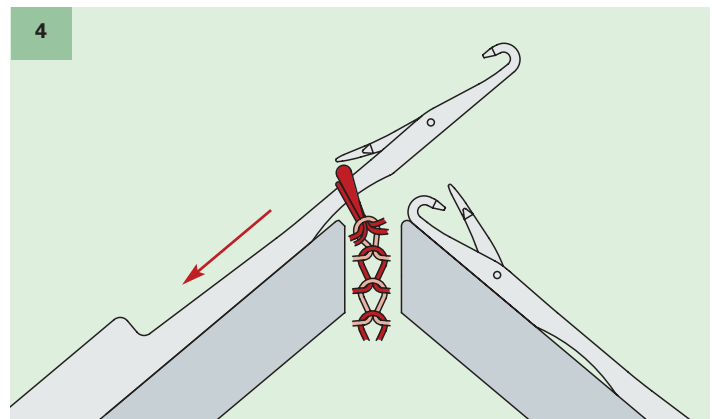
1 A lingüeta da agulha está equipada com mola, sendo recolocada automaticamente nas posições aberta e fechada, simplificando a retomada da tricotagem.



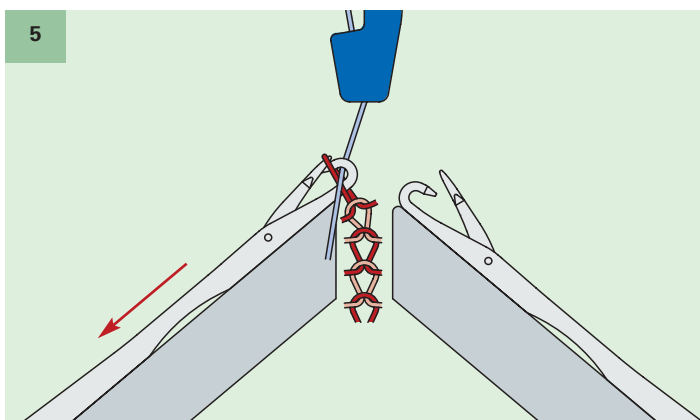
2 Durante a transferência das malhas, a lingüeta abre-se de forma segura e a uma distância adequada do gancho.



3 A maior descida da lingüeta para a posição aberta faz com que as malhas deslizem mais facilmente sobre ela, impedindo que as malhas adjacentes sejam puxadas para cima.



4 A lingüeta volta a levantar-se, evitando que malhas soltas sejam puxadas para trás. Os filamentos dos fios volumosos e lanosos não são repuxados, decorrendo o processo sem problemas. O mesmo se aplica à tricotagem com vários fios.



5 O efeito da mola dispensa um maior avanço da lingüeta. Enquanto está se formando, a malha desliza mais facilmente sobre a cabeça fechada. A formação da malha é sempre uniforme.

VERSÕES E CAMPOS DE APLICAÇÃO DAS AGULHAS DE LINGÜETA COM MOLA DA GROZ-BECKERT

As agulhas de lingüeta com mola da Groz-Beckert, até à finura 18, destinam-se a teares retilíneos e circulares. Neste campo de finuras do tear de malha, a agulha apresenta, na parte que forma a malha, uma espessura de 0,47 mm, no caso dos teares retilíneos, e de 0,44 mm, no caso dos teares circulares. A precisão necessária à produção de agulhas de lingüeta com mola, destas

dimensões, é assegurada pelas mais avançadas tecnologias de produção. Até há poucos anos, esta era uma situação impensável para os profissionais da indústria têxtil. A Groz-Beckert aceitou este desafio, produzindo atualmente estas agulhas de lingüeta com mola em grandes quantidades para os nossos clientes em todo o mundo.

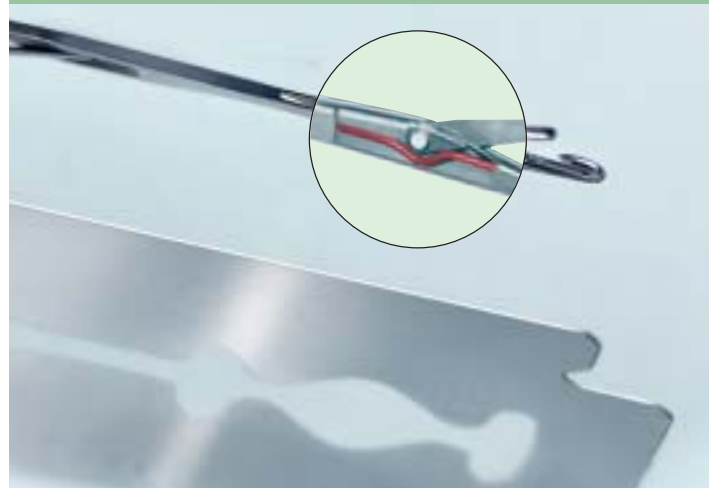
Agulha de lingüeta com mola em comparação



ESPESSURA DA AGULHA NA PARTE DIANTEIRA ESTREITADA 0,47 MM / LAPISEIRA COM MINA DE 0,5 MM

Atualmente, as agulhas de lingüeta com mola da Groz-Beckert são utilizadas sobretudo em teares retilíneos, de onde saem produtos tricotados para as mais diversas aplicações. Em primeiro lugar, devem ser citados, naturalmente, os têxteis de vestuário, que, hoje em dia, são fabricados, utilizando todas as técnicas de tricotagem imagináveis. Em inúmeros casos, a

Mola da lingüeta em comparação



ESPESSURA DA MOLDA DA LINGÜETA 0,15 MM / ESPESSURA DA LÂMINA DE BARBEAR APROX. 0,11 MM

produção de artigos completos já faz parte da atividade corrente dos nossos clientes. Mas as agulhas de lingüeta com mola são igualmente utilizadas em outras áreas, sejam elas da engenharia ou da medicina. A tecnologia da lingüeta de mola adequa-se, de forma perfeita, à produção de malhas tridimensionais.

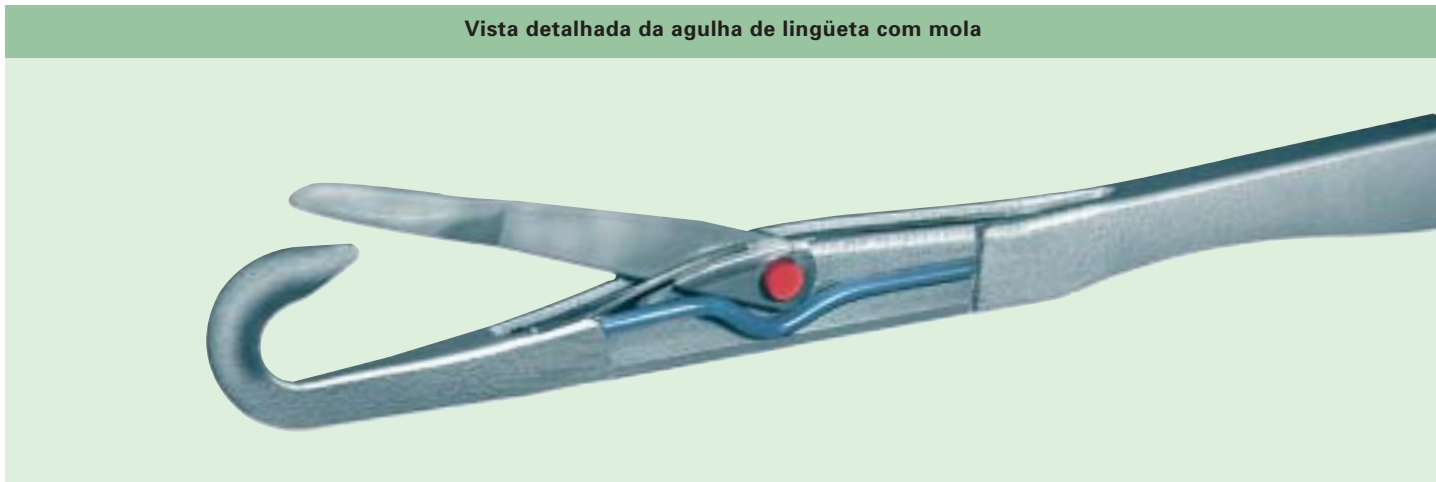
As agulhas de lingüeta com mola da GROZ-BECKERT, de eficácia comprovada, são disponibilizadas para as seguintes máquinas formadoras de malha:

- Teares retilíneos
- Teares circulares de grande diâmetro com transferência
- Teares circulares com duplo cilindro de grande diâmetro
- Teares circulares de pequeno diâmetro
- Teares circulares com duplo cilindro de pequeno diâmetro
- Teares Raschel

O ALOJAMENTO DA LINGÜETA

Exemplo de aplicação para agulhas de lingüeta com mola

Vista detalhada da agulha de lingüeta com mola



A mola da lingüeta ocupa muito espaço no interior da ranhura, por este motivo suas paredes desta têm de ser mais compridas e flexíveis. A flexibilidade poderá ser excessiva, sobretudo nas agulhas finas, aumentando o risco de a lingüeta se perder.

O eixo soldado de ambos os lados confere às paredes da ranhura a estabilidade, que é exigida, em particular, nos padrões de deslocamento e transferência das malhas no setor da malharia retilínea.

Comparação

Alojamento da lingüeta convencional



Eixo soldado de ambos os lados



Vantagens do eixo soldado de ambos os lados

- Lingüeta com superfície de apoio máxima no alojamento.
- Folga definida entre a lingüeta, o eixo e as paredes da ranhura.
- União fixa entre as duas paredes da ranhura.

CONSERVAÇÃO E MANUTENÇÃO DAS AGULHAS DE LINGÜETA COM MOLA

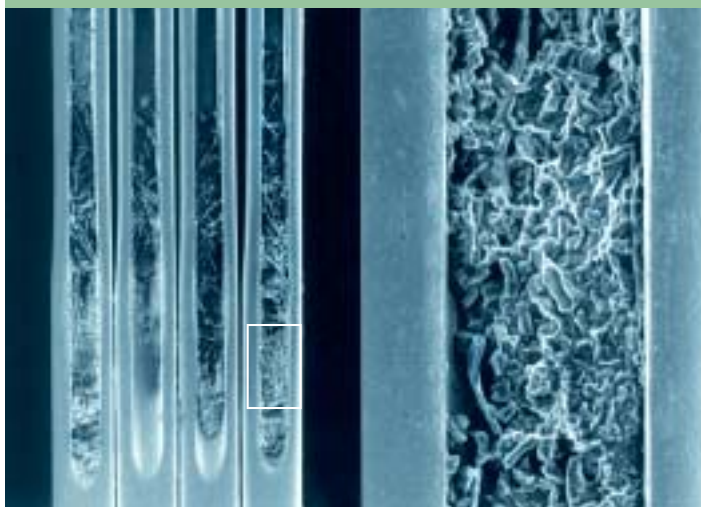
A experiência, que foi sendo recolhida ao longo de mais de 15 anos na aplicação prática da agulha de lingüeta com mola em teares retilíneos e circulares, encontra-se refletida nas seguintes instruções de conservação.

Em suma, a estrutura complexa da agulha de lingüeta com mola requer uma sensibilidade mais apurada por parte do usuário. Os cuidados na conservação e manutenção da máquina e da agulha de lingüeta com mola, como p. ex. intervalos de limpeza mais curtos, aumentam a vida útil, permitindo que a lingüeta de mola funcione com maior confiabilidade, durante mais tempo, nas condições de serviço existentes.

Instruções de conservação

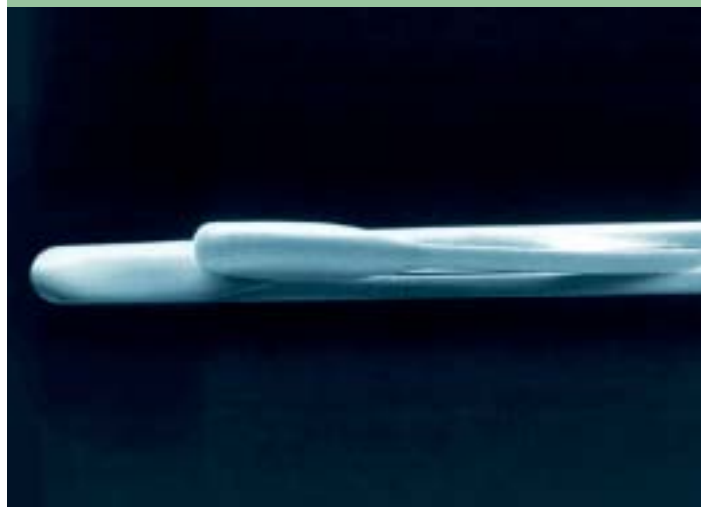
- Prevenir a acumulação de sujeira na ranhura da agulha mediante uma aspiração mais freqüente das canaletas de agulhas.
- Soprar as agulhas apenas quando a agulha se encontra em posição recolhida, de forma que a mola da lingüeta não seja projetada para fora.
- A alimentação do fio deverá processar-se de forma controlada e eventualmente separada, para garantir condições de tensão e posições de inserção ideais.
- Os intervalos de lubrificação deverão ser mais curtos para as agulhas, na área da ranhura, utilizando um óleo fluido, não resinoso e lavável.
- Prevenir danos mecânicos nas agulhas através de ajustes exatos da máquina (p. ex. tiragem do produto, enlaçamento, guia-fio).

Ranhura suja



AMPLIAÇÃO DE QUATRO AGULHAS USADAS COM UMA GRANDE ACUMULAÇÃO DE DETRITOS NA RANHURA DA AGULHA.

Lingüeta deformada



AMPLIAÇÃO DE UMA AGULHA USADA COM LINGÜETA DEFORMADA DEVIDO AO CONTATO COM O GUIA-FIO.

Em ambos os casos, ocorrem falhas de funcionamento no sistema da lingüeta de mola. A sujeira nas agulhas e os danos que daí originam podem ser evitados, bastando para isso respeitar as instruções acima citadas. A vida útil e a segurança operacional da agulha de lingüeta com mola aumentam de modo substancial.

GROZ-BECKERT KG

P.O.Box 10 02 49

72423 Albstadt, Germany

Phone +49 7431 10-0

Fax +49 7431 10-2777

E-Mail: contact@groz-beckert.com

www.groz-beckert.com