

# INFO



SMN 3

Groz-Beckert KG · Postfach/P.O. Box 10 02 49 · D-72423 Albstadt · Germany  
Tel. (0 74 31) 10-0 · Fax (0 74 31) 10-32 00 / 27 77 · e-mail: s-vn@groz-beckert.com  
<http://www.groz-beckert.com>

## PREGAR BOTÕES COM AGULHAS GROZ-BECKERT

A função automática ou semi-automática das máquinas de pregar botões coloca à agulha de costura requisitos extremos.

A agulha tem de guiar o fio através dos buracos do botão e através do ponto de penetração que, com cada

perfuração, se torna mais apertado. Sempre que a agulha bate na borda do buraco do botão e não for guiada directamente para dentro do buraco, resultam os seguintes problemas:



### Problemas frequentes



1

O botão pode ser danificado.



2

A agulha pode dobrar e partir.



3

O artigo pode ser danificado.

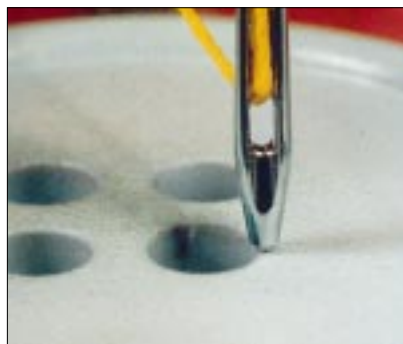
## A AGULHA DE PREGAR BOTOES GROZ-BECKERT E AS SUAS VANTAGENS

### AGULHAS CONVENCIONAIS

Para pregar botões possuem pontas agudas com ângulos extremamente largos.

Designações das pontas:  
Stu, Stub, H-Set, EH-Set etc.

Quando uma agulha destas bate na borda do botão provoca uma centralização na qual a agulha se apoia (fig. 4). Como consequência a borda do buraco do botão pode partir (fig. 5) ou o botão quebrar (fig. 1). Alternativamente, a agulha também se pode arquear (fig. 6) e partir durante o movimento seguinte (fig. 7).



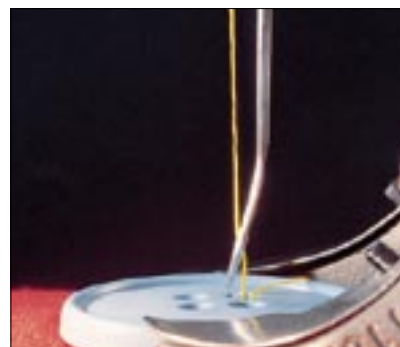
4



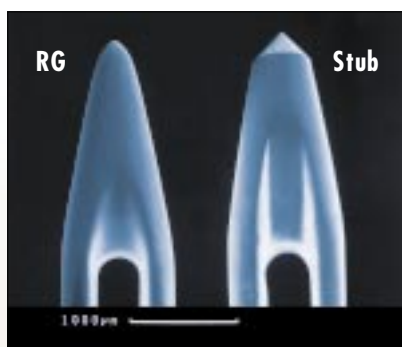
5



6



7



8



9



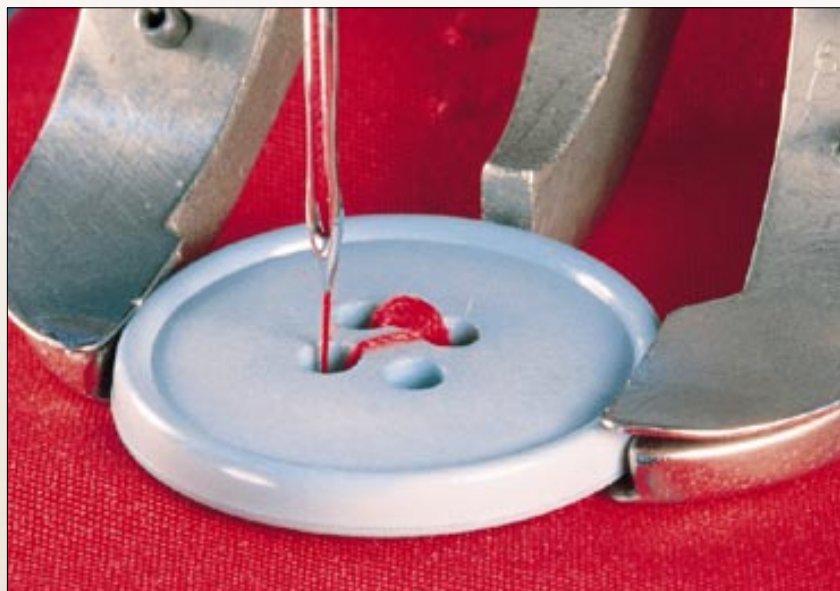
10

### AGULHAS GROZ-BECKERT

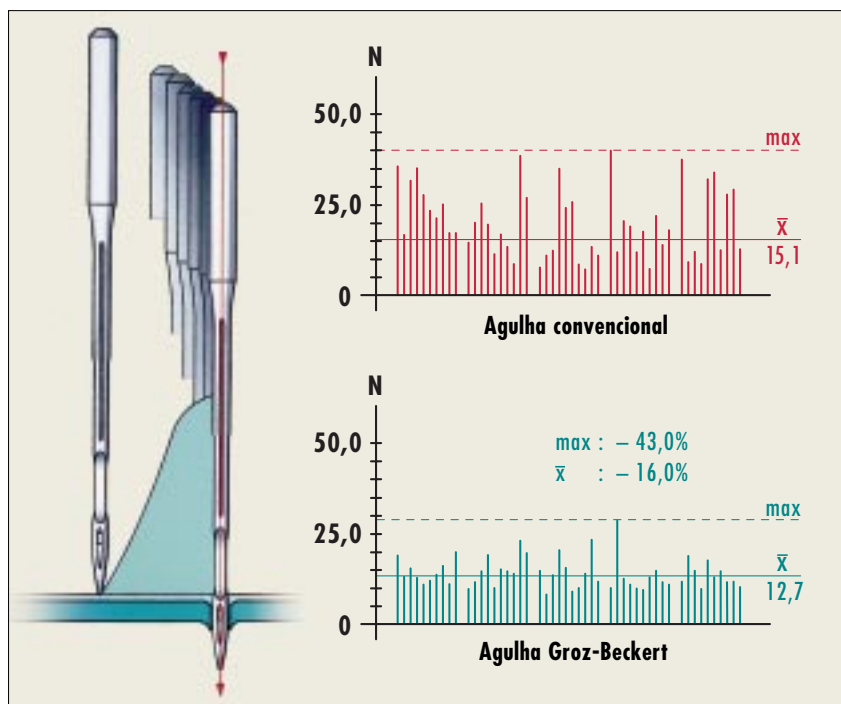
Estão equipadas com uma forma especial de ponta-RG (fig. 8). Devido à sua geometria especial, esta adelgada ponta evita marcas superficiais quando atinge o botão (fig. 9). A agulha é guiada para a perfuração do botão (fig. 10). A ocorrência de danos no botão é praticamente eliminada, reduzindo consideravelmente a sobrecarga e consequente rotura da agulha.

Resultado:

- Funcionamento garantido e seguro da agulha e da máquina (fig.11)
- Redução significativa da ocorrência de paragens da máquina
- Melhoramento da qualidade da costura do botão



11



12

## MENOR RESISTÊNCIA À PENETRAÇÃO

A resistência na penetração é reduzida até cerca de 43 % devido à geometria específica das agulhas de pregar botões da Groz-Beckert. A agulha trabalha com menores forças de penetração e a operação é feita suavemente. O fio da agulha é guiado através do botão e do tecido sem estar sujeito a forças elevadas de fricção. Prejuízos para o fio são evitados e o botão é pregado firmemente.

**Comparação forças de penetração (50 penetrações):**  
**Agulha classe 2091, Nm 110,**  
**2 camadas de denim.**



13

## PONTA RG

Pontas especiais, tais como a FFG ou a FG não são necessárias para confeccionar malha. A ponta RG, na sua versão básica muito ligeiramente arredondada, foi fortemente aprovada, especialmente na confecção de malha.

## ADEQUADA PARA PREGAR ETIQUETAS E APLICAÇÕES

Mesmo quando as máquinas de pregar botões são utilizadas para pregar etiquetas ou aplicações, as agulhas de ponta especial R ou RS deixaram de ser necessárias. A vantagem da penetração à baixa fricção da ponta RG prova mais uma vez os seus benefícios.



14

### Vantagens

- Forças menores durante a penetração protegem o material a confeccionar e a agulha.
- A aplicação de pontas erradas na confecção de diferentes materiais torna-se impossível.
- O desgaste das agulhas é reduzido. A manutenção do stock é simplificada e o custo reduzido, porque a agulha standardizada da Groz-Beckert executa impecavelmente todas as variedades de aplicações.

**GROZ-BECKERT**  
 – a diferença que importa.

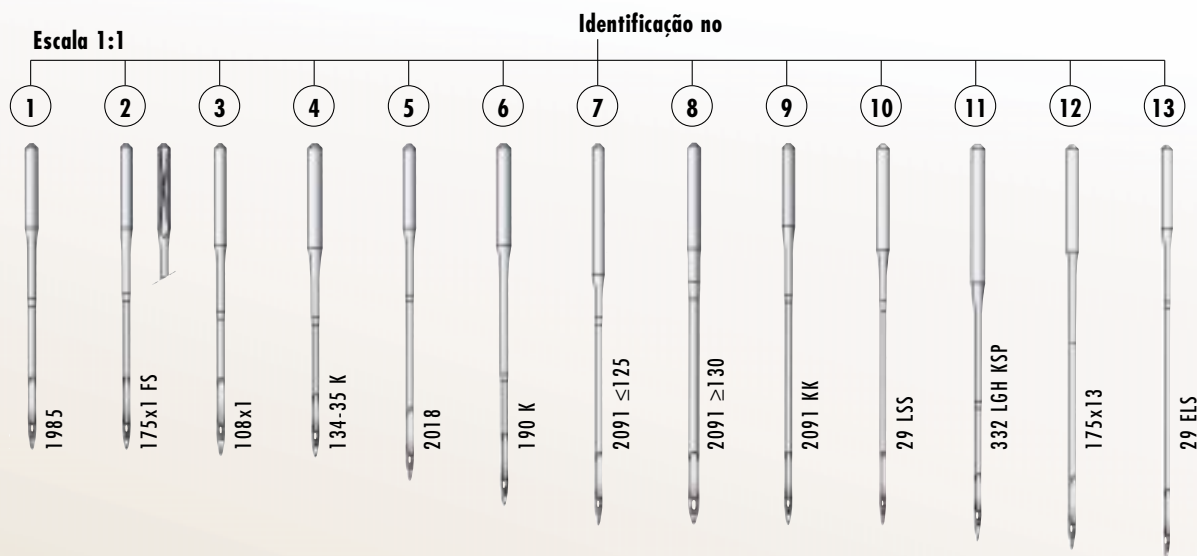
# GROZ-BECKERT®

## PROGRAMA DE AGULHAS PARA PREGAR BOTÕES:

Sistema	Espessura Nm	Identif. no	Designação GB
29 ELS	100 - 130	13	517.174 AC01 RG
29 L	60 - 125	7	470.174 AC01 RG
29 L	130 - 150	8	470.174 AC01 RG
29 LES	60 - 150	9	470.174 AC02 RG
29 LSS	60 - 125	10	470.174 AC03 RG
29 LSS	130 - 150	8	470.174 AC01 RG
29 S	60 - 150	1	371.174 AC01 RG
108 x 1	60 - 140	3	373.163 AC02 RG
108 x 3 FFG	60 - 140	3	373.163 AC02 RG
134 - 35 K	50 - 200	4	381.200 AC02 RG
175 x 1	60 - 150	1	371.174 AC01 RG
175 x 1 FR	60 - 150	2	371.174 AC02 RG
175 x 1 FS	60 - 150	2	371.174 AC02 RG
175 x 3	60 - 150	5	412.174 AC01 RG
175 x 5	60 - 150	1	371.174 AC01 RG
175 x 7	60 - 125	7	470.174 AC01 RG
175 x 7 KK	60 - 150	9	470.174 AC02 RG
175 x 9	60 - 125	10	470.174 AC03 RG
175 x 9	130 - 150	8	470.174 AC01 RG
175 x 13	100 - 140	12	502.174 AC01 RG
175 x 15	60 - 125	7	470.174 AC01 RG
175 x 15	130 - 150	8	470.174 AC01 RG
175 x 25	100 - 140	12	502.174 AC01 RG
175 x 31	60 - 150	5	412.174 AC01 RG
175 x 33	60 - 150	5	412.174 AC01 RG
178 H	60 - 150	5	412.174 AC01 RG
190 K	60 - 140	6	445.200 AC02 RG
332 LGH KSP	90 - 140	11	485.198 AC02 RG
1661	60 - 150	1	371.174 AC01 RG
1661 ELG	60 - 125	10	470.174 AC03 RG
1661 ELG	130 - 150	8	470.174 AC01 RG

Sistema	Espessura Nm	Identif. no	Designação GB
1661 EXT LG	60 - 125	10	470.174 AC03 RG
1661 EXT LG	130 - 150	8	470.174 AC01 RG
1661 LG	60 - 150	5	412.174 AC01 RG
1661 M	60 - 150	1	371.174 AC01 RG
1985	60 - 150	1	371.174 AC01 RG
1985 SAN 1	60 - 150	2	371.174 AC02 RG
1986	60 - 150	5	412.174 AC01 RG
1987	60 - 125	10	470.174 AC03 RG
2018	60 - 150	5	412.174 AC01 RG
2091	60 - 125	7	470.174 AC01 RG
2091	130 - 150	8	470.174 AC01 RG
2091 K	60 - 125	7	470.174 AC01 RG
2091 K	130 - 150	8	470.174 AC01 RG
2091 KK	60 - 150	9	470.174 AC02 RG
2091 LGK	60 - 125	7	470.174 AC01 RG
2091 LGK	130 - 150	8	470.174 AC01 RG
2134 - 35 K	50 - 200	4	381.200 AC02 RG
SY 2851	60 - 150	1	371.174 AC01 RG
SY 2852	60 - 150	1	371.174 AC01 RG
SY 3049	60 - 140	3	373.163 AC02 RG
SY 4051	60 - 150	5	412.174 AC01 RG
SY 4052	60 - 150	5	412.174 AC01 RG
SY 4531	60 - 125	7	470.174 AC01 RG
SY 4531	130 - 150	8	470.174 AC01 RG
SY 4533	60 - 125	10	470.174 AC03 RG
SY 4533	130 - 150	8	470.174 AC01 RG
SY 4536	60 - 125	7	470.174 AC01 RG
SY 4536	130 - 150	8	470.174 AC01 RG
SY 4538	60 - 125	10	470.174 AC03 RG
SY 4538	130 - 150	8	470.174 AC01 RG
SY 4539	60 - 125	7	470.174 AC01 RG

Sistema	Espessura Nm	Identif. no	Designação GB
SY 4539	130 - 150	8	470.174 AC01 RG
SY 4631	100 - 140	12	502.174 AC01 RG
SY 4632	100 - 140	12	502.174 AC01 RG
SY 7226	50 - 200	4	381.200 AC02 RG
SY 7585	60 - 150	9	470.174 AC02 RG
SY 7586	60 - 150	9	470.174 AC02 RG
SY 7587	60 - 150	9	470.174 AC02 RG
SY 7700	100 - 130	13	517.174 AC01 RG
SY 8138	60 - 150	5	412.174 AC01 RG
SY 8661	60 - 150	5	412.174 AC01 RG
SY 8662	60 - 150	5	412.174 AC01 RG
SY 8701	50 - 200	4	381.200 AC02 RG
SY 8724	60 - 150	1	371.174 AC01 RG
SY 8727	60 - 150	5	412.174 AC01 RG
SY 8728	60 - 125	7	470.174 AC01 RG
SY 8728	130 - 150	8	470.174 AC01 RG
BQ x 1	60 - 140	3	373.163 AC02 RG
DP x 35 K	50 - 200	4	381.200 AC02 RG
LS x 18	60 - 125	10	470.174 AC03 RG
LS x 18	130 - 150	8	470.174 AC01 RG
MT x 190 K	60 - 140	6	445.200 AC02 RG
TQ x 1	60 - 150	1	371.174 AC01 RG
TQ x 3	60 - 150	5	412.174 AC01 RG
TQ x 5	60 - 150	1	371.174 AC01 RG
TQ x 7	60 - 125	7	470.174 AC01 RG
TQ x 7	130 - 150	8	470.174 AC01 RG
TQ x 9	60 - 125	10	470.174 AC03 RG
TQ x 9	130 - 150	8	470.174 AC01 RG
TQ x 13	100 - 140	12	502.174 AC01 RG
TQ x 14 N	60 - 150	9	470.174 AC02 RG



Pode adquirir as nossas agulhas em: