

GROZ-BECKERT®

INFO



SMN 6

Groz-Beckert KG · Postfach/P.O. Box 10 02 49 · D-72423 Albstadt · Germany
Tel. (0 74 31) 10-0 · Fax (0 74 31) 10-32 00 / 27 77 · e-mail: s-vn@groz-beckert.com
<http://www.groz-beckert.com>

AGULHA PARA APLICAÇÕES ESPECIAIS **SAN 6**

Desenvolvida para ser aplicada na confecção de ganga.



Elevada produtividade combinada com um manuseamento cuidadoso do material distinguem as agulhas SAN 6.

Os seguintes problemas de costura foram a razão para este desenvolvimento:

Pontos falsos

Aparecem na maior parte das vezes na área em que a agulha atravessa outras costuras.



Quebra da agulha

As causas frequentes são a elevada força de penetração e fortes desvios da agulha.



Danos na ponta da agulha

Em regra geral, a causa é o contacto com a laçadeira cuja dureza é superior.



Quebra do fio

É causada por uma deficiente formação da laçada e espaço insuficiente entre o fio e a agulha na altura em que a laçadeira é puxada.



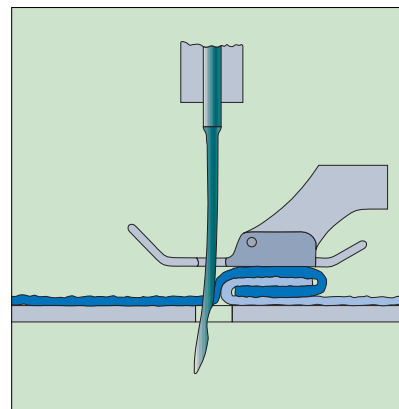
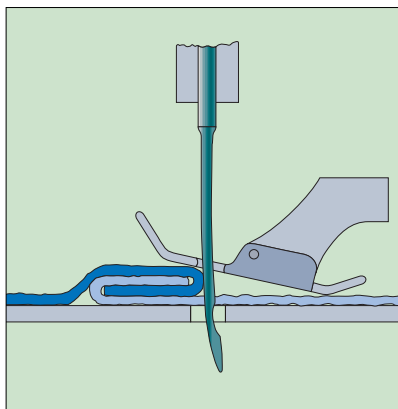
GEBEDUR®

A agulha Groz-Beckert com revestimento de nitreto de titânio

A AGULHA SAN 6 GEBEDUR® E SUAS VANTAGENS

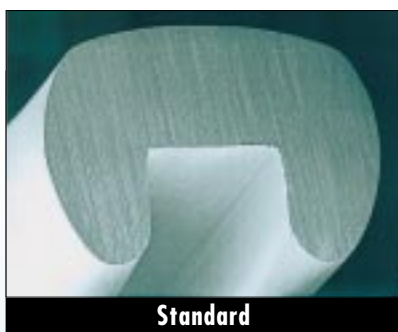
ESTABILIDADE DA AGULHA

Pontos falsos e quebras da agulha são frequentemente causados por um forte desvio do curso da agulha quando a mesma atravessa outras costuras. Velocidades elevadas e materiais pesados levam ao desvio da agulha, especialmente no cruzamento das costuras. Quanto mais fraca for a agulha maior é o desvio. Para contrariar esta situação, é necessário que a estabilidade da agulha seja maior.



CORTE TRANSVERSAL DA CAVIDADE

A forma especial da secção da cavidade proporciona às agulhas SAN 6 uma maior estabilidade. O chanfro lateral protege a ponta da lançadeira de qualquer dano.



Standard



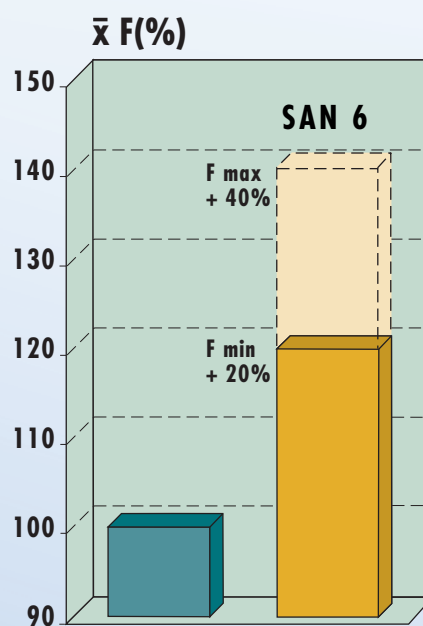
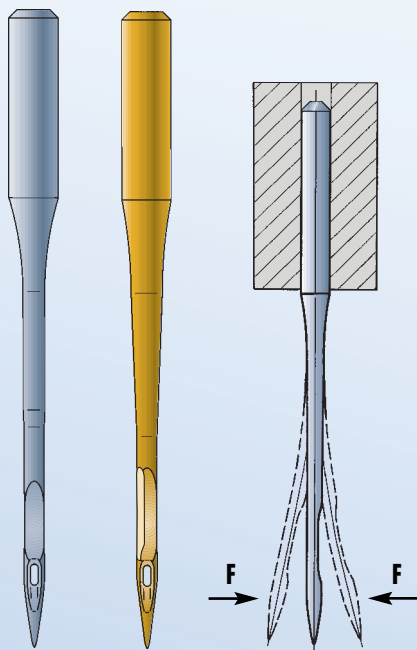
SAN 6

Corte transversal da cavidade

PERFIL DA LÂMINA

A lâmina de forma cônica e o novo corte transversal da cavidade proporcionam às agulhas SAN 6 uma maior resistência à flexão na ordem dos 20% a 40% em comparação com as agulhas normais.

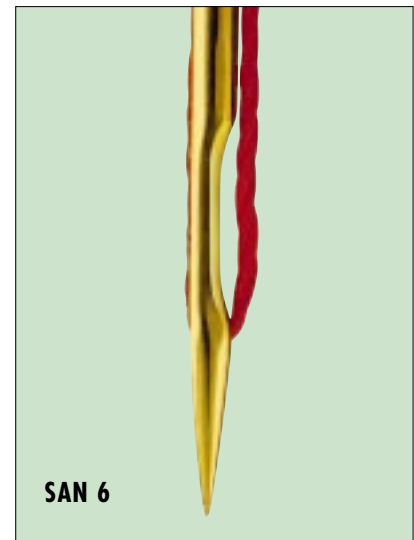
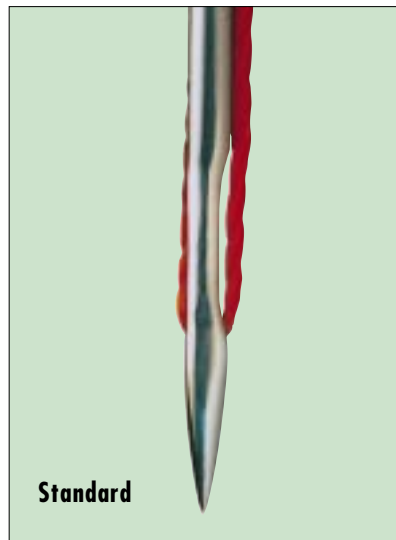
O corte transversal da cavidade e o perfil da lâmina evitam a quebra das agulhas, os pontos falsos e a rotura dos filamentos do tecido. A ponta da lançadeira é protegida.



MELHORAMENTO NA FORMAÇÃO DA LAÇADA

A condução do fio na zona do olho e da cavidade tem como resultado uma melhor protecção do fio e uma formação mais perfeita da laçada. Mesmo em condições de extrema dificuldade de formação da laçada, a laçadeira consegue apanhar o fio.

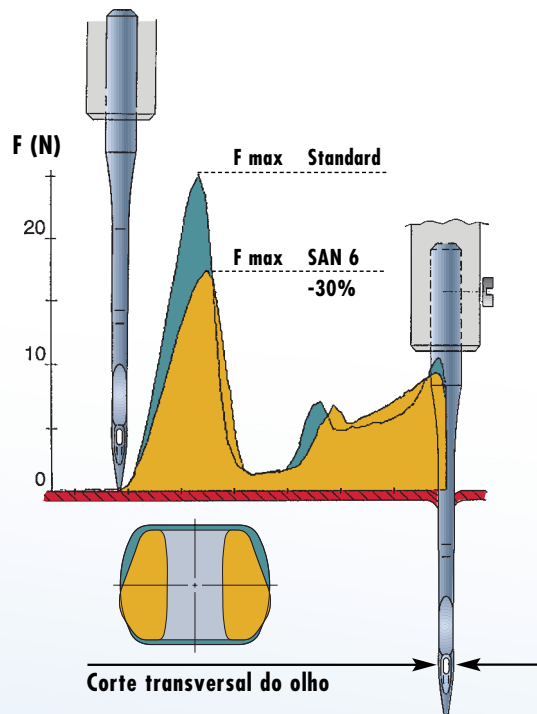
Quebras da agulha e pontos falsos diminuem consideravelmente.



DISTRIBUIÇÃO DAS FORÇAS DURANTE A PENETRAÇÃO

Consequentemente, o desenvolvimento conduz à forma especial de lâmina da agulha e a um melhoramento adicional da mesma. A redução do corte transversal do olho da agulha foi um passo adicional para reduzir a força de penetração.

Dependendo do sistema da agulha, a força média de penetração situa-se 30% abaixo da de uma agulha normal.

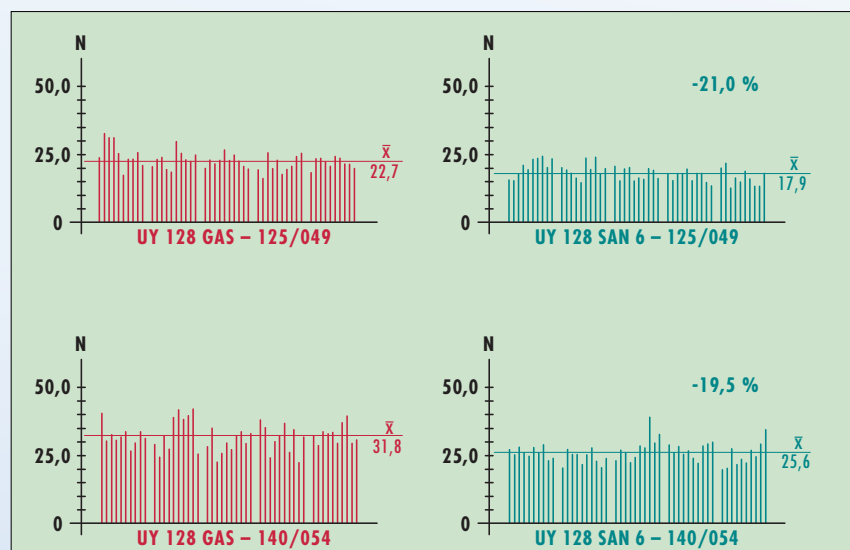


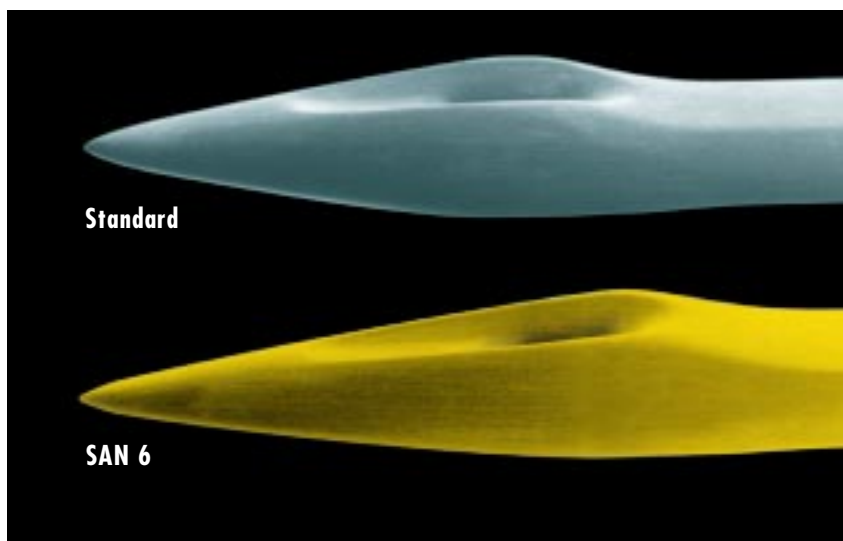
COMPARAÇÃO DA FORÇA DE PENETRAÇÃO - EXEMPLO:UY 128

Comparação de 50 penetrações:

Em média a agulha SAN 6 Nm. 125/049 possui uma força de penetração de menos 21%, enquanto que a Nm. 140/054 tem uma força de menos 19,5%.

Isto significa que a força na agulha é menor e produz uma temperatura mais baixa. O funcionamento da máquina torna-se mais silencioso e as suas funções mais seguras. Deste modo, o tecido fica mais protegido.



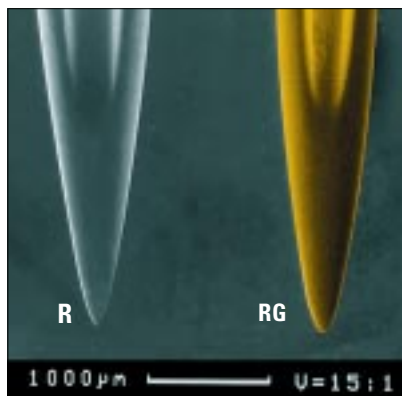


Perfil da ponta

MELHORAMENTO NO DESENHO DA PONTA DA AGULHA

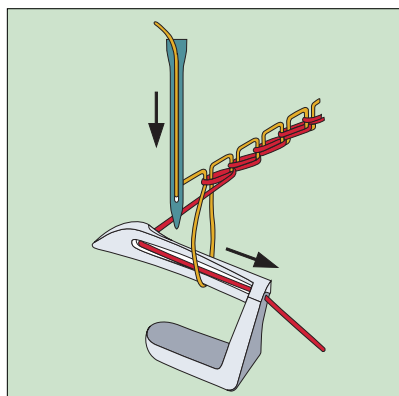
A forma especial da agulha, esguia e um pouco arredondada, garante uma protecção involuntária ao tecido durante o processo de costura. As agulhas RG possuem uma ponta arredondada e a sua superfície banhada a nitrito de titânio protege-a de possíveis danos.

O trabalho de penetração da agulha é reduzido, dando à ponta da mesma uma vida mais longa.

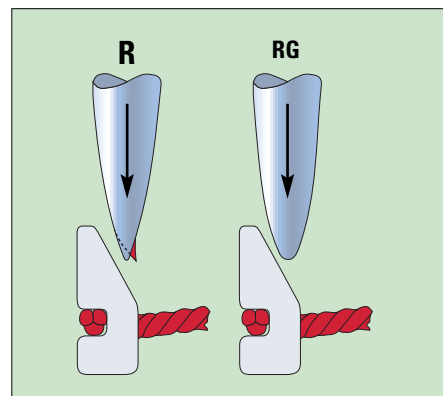


UTILIZAÇÃO EM MÁQUINAS DE COSTURA EM PONTO DE CADEIA

A ponta R, sensível e pontiaguda fica danificada após um curto espaço de tempo pelo contacto



com a parte traseira da laçada. Com a ponta RG, ligeiramente boleada, especialmente adaptada à laçada, a agulha mantém-se em bom estado por um período de tempo maior.



Vantagens:

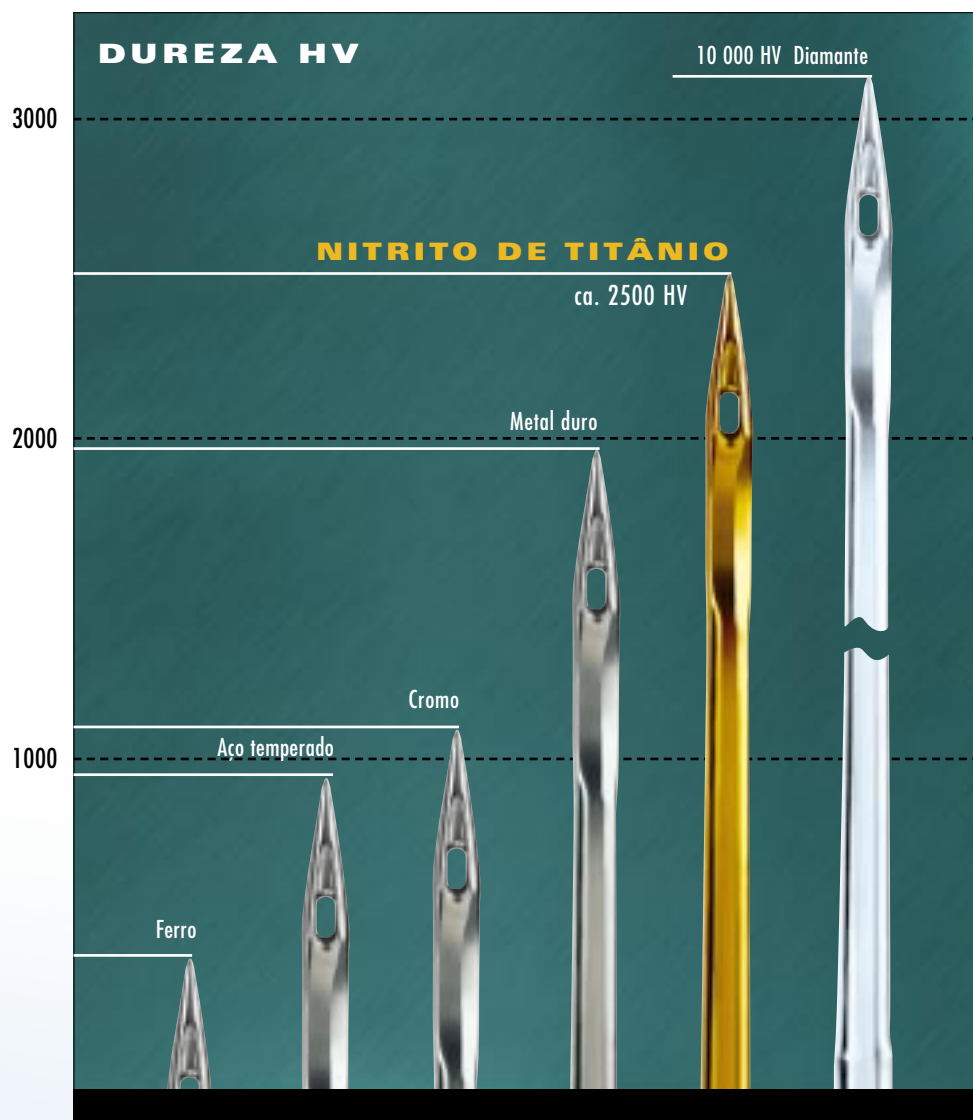
- Menos danos no material e redução da força de penetração.
- Menores desvios da agulha (Pontos falsos, quebra da agulha e ruptura dos filamentos).
- Elevada segurança no processo.



TRATAMENTO DELICADO DOS TECIDOS COM SAN 6

Com a ponta esguia e arredondada do tipo RG e a sua especial forma de lâmina, a agulha SAN 6 apresenta as seguintes vantagens:

- Elevada qualidade da costura
- Menos danos no material
- Diminuição dos pontos falsos

COMPARAÇÃO DA COBERTURA GEBEDUR® EM DUREZA


A cobertura de nitrato de titânio fornece à agulha SAN 6 uma melhor protecção contra o desgaste e a quebra, assim como a outros danos.

O feedback da indústria confirma o progresso da agulha SAN 6 Gebedur, especialmente na confecção de Jeans. A agulha SAN 6 Gebedur aumenta significativamente o tempo de trabalho.

Os resultados são:

- Costuras mais perfeitas.
- Aumento de produtividade.

GROZ-BECKERT
a subtil diferença.



RESULTADOS DO TRABALHO DE DESENVOLVIMENTO DA AGULHA SAN 6

LISTA DE AGULHAS DISPONÍVEIS:

(Irá ser alargada de acordo com as exigências).

VANTAGENS:

- Aumento de produtividade devido ao menor número de paragens da máquina.
- Custos de produção mais baixos.
- Maior segurança contra pontos falsos.
- Tratamento delicado dos tecidos.
- É possível a afinação mais próxima à laçadeira.
- Menor consumo de agulhas.
- Redução da carga da máquina.
- Elevada protecção contra o desgaste pela Gebedur.
- Protecção eficaz do gancho e da laçadeira.

Sistema	Espessura (Nm)
62 x 57 SAN 6 GEBEDUR®	110
62 x 57 SAN 6 GEBEDUR®	125
62 x 57 SAN 6 GEBEDUR®	140
UY 128 SAN 6 GEBEDUR®	90
UY 128 SAN 6 GEBEDUR®	100
UY 128 SAN 6 GEBEDUR®	110
UY 128 SAN 6 GEBEDUR®	120
UY 128 SAN 6 GEBEDUR®	125
UY 128 SAN 6 GEBEDUR®	140
134 SAN 6 GEBEDUR®	90
134 SAN 6 GEBEDUR®	100
134 SAN 6 GEBEDUR®	110
134 SAN 6 GEBEDUR®	120
134 SAN 6 GEBEDUR®	125
134 SAN 6 GEBEDUR®	140
135 x 17 SAN 6 GEBEDUR®	110
135 x 17 SAN 6 GEBEDUR®	125
135 x 17 SAN 6 GEBEDUR®	140
149 x 5 SAN 6 GEBEDUR®	110
149 x 5 SAN 6 GEBEDUR®	125
149 x 5 SAN 6 GEBEDUR®	130
149 x 5 SAN 6 GEBEDUR®	140
UY 180 SAN 6 GEBEDUR®	125
UY 180 SAN 6 GEBEDUR®	140

Poderá adquirir as nossas agulhas em: