

HyTec® — 生产用水分析

来自于格罗茨—贝克特
针对水力缠结系统



生产用水的质量对水刺产品起到决定性作用。水的性质影响著多种机器零部件的寿命，其中也包括了水针板。

生产用水也同时关系著最终产品的质量，无论是卫生材料还是别的产品都可受其影响。所以，在生产中必须保证水的洁净与稳定。

水是一种多样性的介质，它可以呈不同程度的酸性或硷性，其可以被部分或全部离子化。水中还可能含有不同含量的微生物、金属物质和其他无机成分。

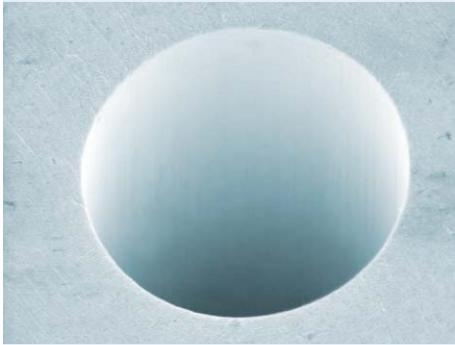
除了测试PH值、水的硬度和氯化物，还有很多其他角度来衡量水的质量。格罗茨—贝克特能帮您获得您所用水的准确信息。

在格罗茨—贝克特的实验室中，我们能采用全面的分析方法对您所用水的一些重要化学指标进行测试。

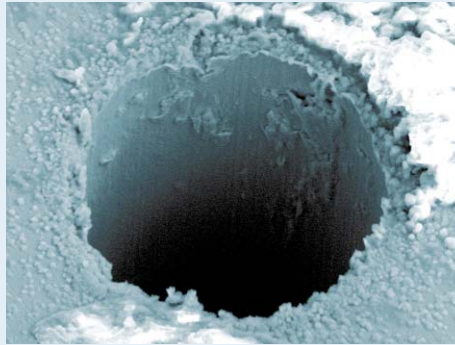
我们会很针对性地向您解释提升生产用水质量的方法。如果您有这个需要，请予我们联系。

决定水质的重要因素

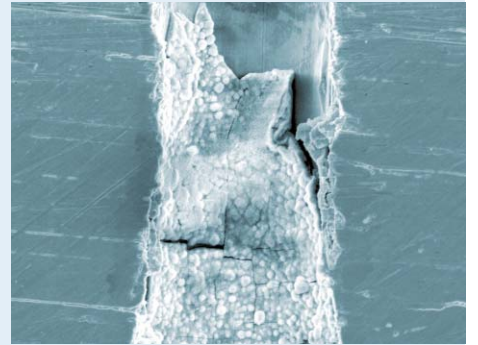
水针板不同含杂程度的图示



新水针板



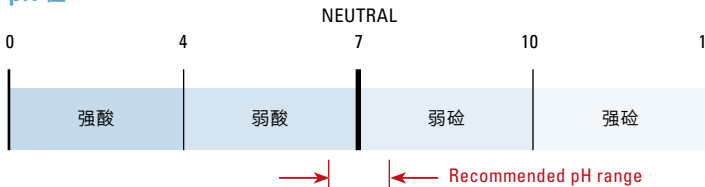
有碳酸钙沉淀的旧水针板



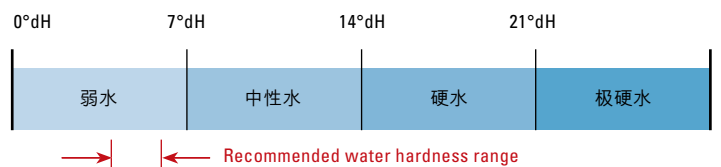
含杂质水针板的切面图

- **PH值**：水的酸性越强，其腐蚀性也就越强。但高的PH值会对合金产生负面影响。所以我们推荐适合的PH值是6.5到7.5。
- **水的硬度**：软水可促使金属分解，而硬水会生成石灰而使水针板堵塞。所以我们推荐的合适硬度是4°到6°dH。

pH 值



水的硬度



- **氯化物含量**：氯化物含量越高，越容易导致腐蚀。我们建议要把氯化物含量控制在 100ppm (=>0.1mg/l) 每公升小于 0.1mg 以下。

作为一家领先的水针板制造商，格罗茨—贝克特提供给客户针对性的建议以及生产用水的测试。整套测试包括以下的方面：

- PH值
- 水的硬度
- 氯化物含量
- 阴离子数
- 阳离子数

GROZ-BECKERT KG

PO Box 10 02 49

72423 Albstadt, Germany

Phone +49 7431 10-0

Fax +49 7431 10-2088

contact@groz-beckert.com

www.groz-beckert.com

HyTec® and GEBEDUR® 乃格罗茨-贝克特之注册商标