

# GROZ-BECKERT®

# INFO



SMN 13

Groz-Beckert KG · Postfach/P.O. Box 10 02 49 · D-72423 Albstadt · Germany

Tel. (0 74 31) 10-0 · Fax (0 74 31) 10-32 00 / 27 77 · e-mail: s-vn@groz-beckert.com

<http://www.groz-beckert.com>

## 镀钛® 机针 —— 金色的革命

新物料之间的配合会产生缝纫问题。这需要极准确的机器调校，机针与机器之间需要不断的调整，找出最佳的接触点，形成对机针的要求非常高。

这持续性的接触导致机针被磨损，特别是针尖。因此期望机针拥有较长的工作寿命。一种特别硬化和镀化的过程使 GEBEDUR® 镀钛机针比标准机针更为优胜。

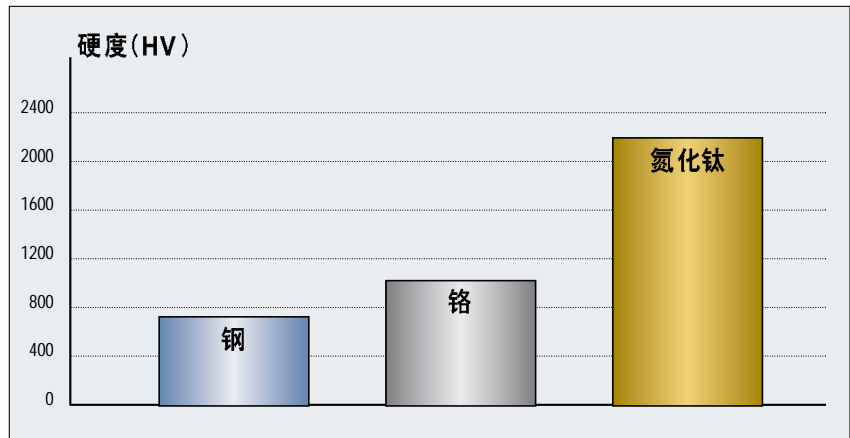


## GEBEDUR® — 外形增长及功能上更为优胜

GEBEDUR® 代表格罗茨的机针经过氮化钛涂层。

氮化钛使机针表面极度坚硬，特别在针尖上得以极大的保护，免受磨损。

氮化钛的硬度是铬的两倍及是硬化钢的两倍半。(如图示)



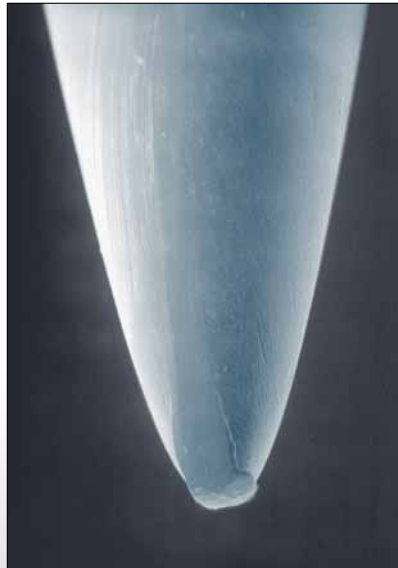
### 针尖的磨损

针尖是机针其中一种最重要的特点。轻微或不明显的磨损可导致极大的问题。结果使物料破损和机针偏移率上升。

由于氮化钛的涂层，使针尖得到保护，极度耐磨。

根据多方面的测试，清楚证明在实际生产中，针尖被磨损是经常发生的。当标准机针的针尖被磨损后，机针便不应该/不能继续使用了。

而 GEBEDUR® 镀钛机针并无此问题，仍可继续使用。(如图示)



标准针

这结论已从市场上不同的应用中确认了。

GEBEDUR® 机针的优点：



GEBEDUR® 针

- 提高安全的生产过程
- 减少物料破损
- 减少机针偏移，引致跳线，断线和断针减少
- 因停机时间减少，提高生产效益

经销商：