



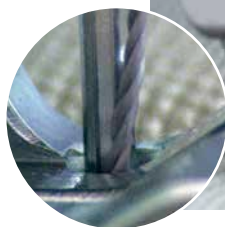
Loop Control®

La géométrie d'aiguille innovante, pour une boucle parfaite

Loop Control® avec point piqué

Avec géométrie traditionnelle

La couture de matériaux très denses ou très durs conduit, au moment de la course de descente de l'aiguille, à des écrasements du fil entre l'article à coudre et le bord de la rainure longitudinale.



Dans le cas des fils multifilaments épais, en particulier, le risque est que le retordage s'accroche dans le bord de la rainure longitudinale :

- Surtorsion du fil au-dessus de l'article à coudre et détorsion partielle du fil au-dessous de la plaque d'aiguille
- Répercussions négatives de ce déplacement de torsion sur la formation de la boucle



Avec géométrie Loop Control®

La géométrie Loop Control® améliorée au niveau de la tige et de la rainure longitudinale augmente la protection du fil et diminue la sollicitation de celui-ci lors de son passage sur le bord de la rainure longitudinale.

Résultat :

Plus grand ménagement du fil et formation fiable de la boucle ; réduction du nombre de points sautés et de ruptures du fil (dus à une mauvaise formation de la boucle), même dans le cas des applications critiques.

GROZ-BECKERT®

Groz-Beckert KG

Parkweg 2, 72458 Albstadt, Allemagne

Tel. +49 7431 10-0, Fax +49 7431 10-2777

contact-sewing@groz-beckert.com

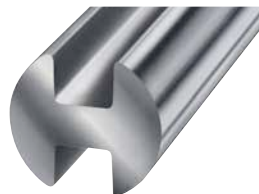
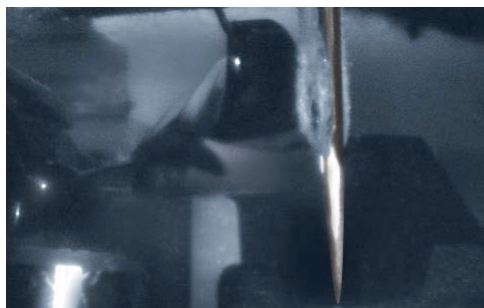
www.groz-beckert.com



Loop Control® avec point de chaînette

Avec géométrie traditionnelle

Dans le cas de machines à couture overlock comportant entre 2 et 4 aiguilles, l'aiguille se trouvant le plus près du crochet forme, en raison de la petite course de la boucle, la boucle de fil d'aiguille la plus petite. Les machines qui sont ajustées avec une tension de fil forte ou qui utilisent des fils à coudre texturés, présentent une tendance à la formation de points sautés. La boucle de fil d'aiguille est trop petite ou mal formée.

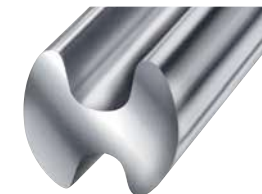


Avec géométrie Loop Control®

Géométrie améliorée de la tige et de la rainure longitudinale, de même que chas plus grand par rapport à l'épaisseur de l'aiguille : La mise en œuvre de fils à coudre texturés est améliorée.

Résultat :

En liaison avec un réglage correct de la machine, les aiguilles pour points de chaîne Loop Control® forment des boucles nettes et résistantes, même dans le cas d'un enfilage fixe et lorsque l'on utilise des fils texturés.



Les avantages de la géométrie Loop Control® d'un seul coup d'œil

- Formation parfaite de la boucle
- Réduction du risque de points sautés
- Ménagement optimal du fil et de l'article à coudre
- Grande stabilité de l'aiguille
- Réduction de la déviation de l'aiguille
- Amélioration du résultat de couture
- Plus grande stabilité du processus