



Loop Control®

L'innovativa geometria dell'ago per la formazione perfetta del cappio

GROZ-BECKERT

Groz-Beckert KG

Parkweg 2, 72458 Albstadt, Germania

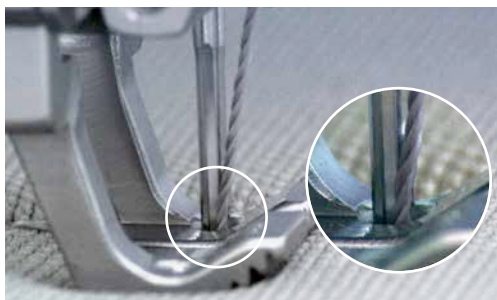
Tel. +49 7431 10-0, Fax +49 7431 10-2777

contact-sewing@groz-beckert.com

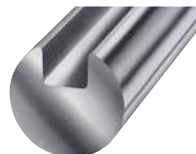
www.groz-beckert.com

Loop Control® nel punto annodato

Con geometria tradizionale



Se materiali molto compatti o duri vengono cuciti tra loro, durante la corsa discendente dell'ago il filo viene schiacciato tra il materiale da cucire e il bordo della scanalatura longitudinale.



In particolare, se si lavorano cucirini multifilamento di notevole grossezza, la torcitura rischia di agganciarsi allo spigolo della scanalatura longitudinale:

- Il filo viene quindi chiuso al di sopra del materiale da cucire, mentre viene parzialmente aperto al di sotto della placca
- Tale sollecitazione alla torsione può avere conseguenze negative sulla formazione del cappio

Con geometria Loop Control®



Grazie al perfezionamento della geometria di stelo e scanalatura longitudinale Loop Control®, aumenta la protezione del filo e se ne riduce la sollecitazione durante la formazione del punto sui bordi delle scanalature longitudinali.

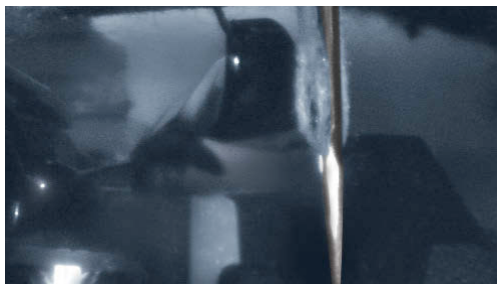
Risultato:

Migliore salvaguardia del filo ed stabile formazione del cappio; riduzione dei salti di punto e degli strappi del filo (causati da una formazione carente del cappio) anche in caso di applicazioni critiche.

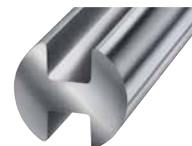


Loop Control® nel punto catenella

Con geometria tradizionale



Nelle macchine per punto di copertura da 2 a 4 aghi, l'ago più vicino alla pinza interna forma un cappio più piccolo a causa della breve corsa del cappio. Le macchine che sono regolate su una formazione del punto fissa o che utilizzano cucirini testurizzati tendono più facilmente a salti di punto. Il cappio formato dall'ago risulta troppo piccolo o carente.



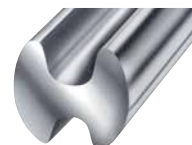
Con geometria Loop Control®



Geometria migliorata di stelo e scanalatura longitudinale, nonché cruna più grande rispetto allo spessore dell'ago: La lavorazione di cucirini testurizzati risulta migliorata.

Risultato:

Contestualmente ad una corretta regolazione della macchina, gli aghi Loop Control® per punto catenella formano cappi nitidi e stabili, anche nel caso di formazione del punto fissa e di utilizzo di filati testurizzati.



I vantaggi della geometria Loop Control® in breve

- Perfetta formazione del cappio
- Bassa tendenza a salti di punto
- Salvaguardia ottimale di filo e materiale da cucire
- Stabilità dell'ago elevata
- Deformazione dell'ago più ridotta
- Miglioramento della disposizione dei punti
- Maggiore stabilità del processo