



# Loop Control®

Mükemmel ilmik için yenilikçi iğne geometrisi

# GROZ-BECKERT

## Groz-Beckert KG

Parkweg 2, 72458 Albstadt, Almany

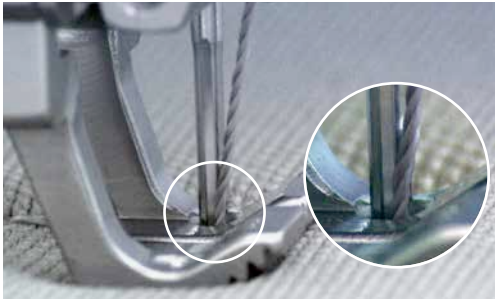
Tel. +49 7431 10-0, Fax +49 7431 10-2777

contact-sewing@groz-beckert.com

www.groz-beckert.com

## Kilit dikişinde Loop Control®

## Klasik geometri ile



Çok sık veya çok sert kumaşların dikiminde iplik iğnenin aşağı inmesi sırasında dikiş malzemesi ve iğnenin uzun kanalı arasında kalarak ezilebilir.



Özellikle kalın çoklu filament ipliklerinde bükümün iğnenin uzun kanalına takılma riski vardır:

- İpliğin iğnenin uzun kanalına sıkışması
- Bu dönme hareketinin ilmik oluşumu üzerinde olumsuz etkileri

## Loop Control® geometrisi ile



Geliştirilmiş gövde ve uzun kanal kenarının Loop Control® geometrisi iplik korumasını artırır ve kanal üzerindeki ipliğe daha az yük binmesini sağlamış olur.

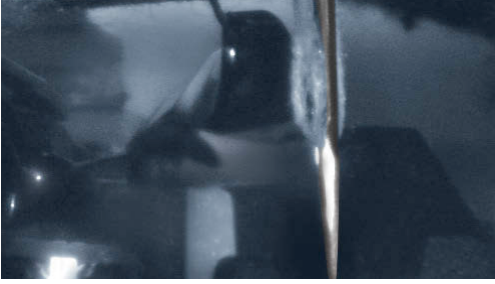
Sonuç:

Daha iyi iplik koruması ve sağlam ilmik oluşumu; (kötü ilmik oluşumuna bağlı olarak) kritik uygulamalarda bile daha az hatalı dikiş ve iplik kopması.



## Zincir dikişinde Loop Control®

### Klasik geometri ile



2 ila 4 iğneli zincir dikiş makinelerinde iğne, kısa ilmik yükselişine bağlı olarak, lüpere en yakın olan en küçük bir iğne ipliği oluşturur. Sabit iplik çekimine ayarlanmış olan veya tekstüre dikiş iplikleri kullanan makineler hatalı dikiş oluşturmaya meyillidirler. İğne ipliği ilmiği çok küçük veya kötü oluşturmıştır.



### Loop Control® geometrisi ile



Gövde ve uzun kanalın geliştirilmiş geometrisi ve iğne kalınlığına kıyasla büyük iğne deliği. Tekstüre dikiş ipliğinin işlenmesi iyileştirilir.

Sonuç:

Doğru makine ayarına bağlı olarak oluşturulması Loop Control® zincir dikişi iğneleri sabit iplik çekiminde ve tekstüre ipliklerin kullanımında bile temiz ve sağlam ilmikler oluşturur.



#### Bir bakışta Loop Control® geometrisinin avantajları

- Mükemmel ilmik oluşumu
- Daha düşük hatalı dikiş riski
- İplik ve dikiş malzemesi en uygun şekilde korunur
- Yüksek iğne sağlamlığı
- Düşük iğne sapması
- Geliştirilmiş dikiş deseni
- Yüksek işlem kararlılığı