



Loop Control®

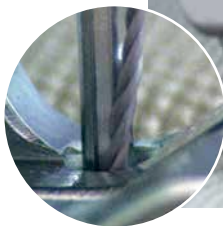
Hình dạng kim cải tiến cho vòng chỉ hoàn hảo

Loop Control® với mũi thắt nút

Hình dạng kim truyền thống



May trên chất liệu dày hoặc cứng dẫn đến tình trạng chỉ bị đứt giữa vải may và cạnh vát của kim trong quá trình kim đi xuống.



Đặc biệt với chỉ dày và gồm nhiều sợi ghép lại, chỉ có nguy cơ bị móc vào cạnh mặt vát của kim:

- Chỉ bị se quá mức trên bề mặt vải và bị bung một phần bên dưới bản kim
- Sự se chỉ này sẽ gây ảnh hưởng tiêu cực đến sự hình thành vòng chỉ



Hình dạng kim Loop Control®



Hình dạng kim Loop Control® với phần thân và mặt vát được cải tiến giúp bảo vệ tối đa sợi chỉ và giảm tải lên sợi chỉ khi chỉ đi qua mặt vát của kim.

Kết quả:

Bảo vệ chỉ hiệu quả hơn, tạo vòng chỉ đáng tin cậy. Giảm tình trạng bỏ mũi và sờn chỉ (do sự hình thành vòng chỉ kém) ngay cả ở các ứng dụng quan trọng.

GROZ-BECKERT®

Groz-Beckert KG

Parkweg 2, 72458 Albstadt, Đức

Tel. +49 7431 10-0, Fax +49 7431 10-2777

contact-sewing@groz-beckert.com

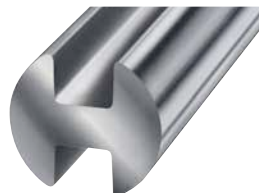
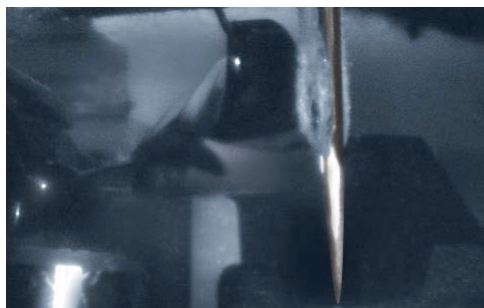
www.groz-beckert.com



Loop Control® cho đường may móc xích

Hình dạng kim truyền thống

Trên máy may móc xích gồm 2 đến 4 kim, kim gắn với vòng chỉ nhất sẽ hình thành vòng chỉ nhỏ nhất do độ nâng kim thấp. Máy được cài đặt ở chế độ tạo mũi may khít hoặc sử dụng chỉ dệt có xu hướng tạo ra hiện tượng bỏ mũi.

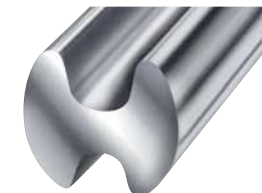


Hình dạng kim Loop Control®

Hình dạng thân kim, mặt vát kim cải tiến và mắt kim lớn hơn so với độ dày của kim: Giúp cho việc xử lý chỉ dệt hiệu quả hơn.

Kết quả:

Kết hợp với cài đặt máy chính xác, kim may móc xích Loop Control® hình thành vòng chỉ đẹp và ổn định, ngay cả khi may mũi dày và khi sử dụng sợi dệt.



Những thuận lợi khi sử dụng kim Loop Control®

- Hình thành vòng chỉ hoàn hảo
- Giảm tình trạng bỏ mũi
- Bảo vệ chỉ và vải may tối ưu
- Độ bền kim cao hơn
- Giảm tình trạng biến dạng kim
- Đường may đẹp
- Ổn định cho quy trình