



DRC 1E

可靠的综框驱动连接头

GROZ-BECKERT

Groz-Beckert KG

Parkweg 2, 72458 Albstadt, 德国

电话 +49 7431 10-0, 传真 +49 7431 10-2777

contact-weaving@groz-beckert.com

www.groz-beckert.com

专门格罗茨-贝克特现有综框开发的DRC 1E型驱动连接头

作为综框与驱动系统之间的连接构件，驱动连接头要承受很高的应力。为了提高性能和耐用性，格罗茨-贝克特开发了DRC 1E驱动连接头。

该连接头采用了优质耐用材料制成，不仅可以确保可靠、耐用，还具有维护需求低的优点。



DRC 1E中央连接件



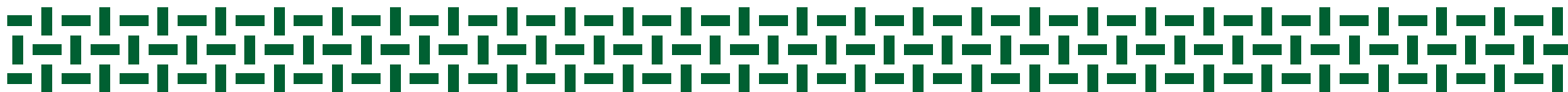
DRC 1E角连接件



DRC 1E青铜轴衬



DRC 1E复合材料轴衬



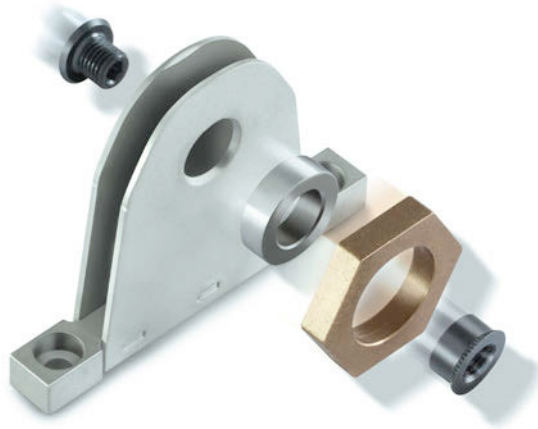
DRC 1E的特性

DRC 1E接头内的六角衬套由内六角沉头螺钉固定，如果发生磨损，更换起来非常方便。

DRC 1E驱动接头 - 青铜衬套

优点:

- 具有自润滑功能
- 维护需求低
- 高质量材料
- 耐磨性佳



DRC 1E的连接组件

DRC 1E驱动接头 - 复合材料衬套

优点:

- 耐磨性佳
- 存放特性佳
- 工作性能极佳，且仅需低少量的润滑



DRC 1E的连接组件