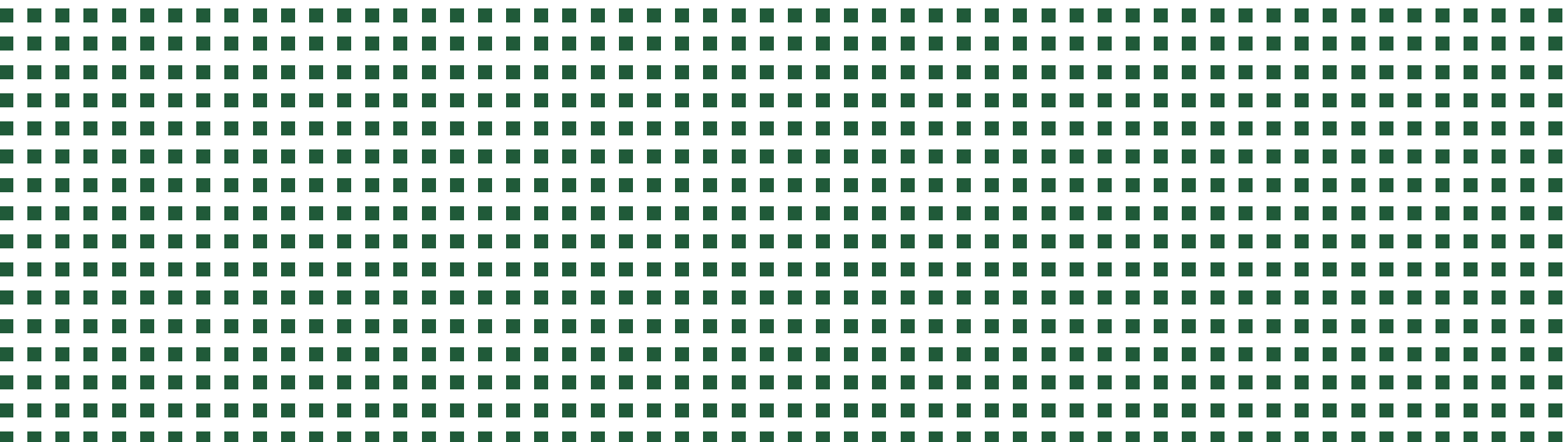


簇绒

面向簇绒业的产品和服务



目录

| | |
|-------------------|----|
| 格罗茨-贝克特 | 4 |
| 产品范围 | 5 |
| 技术 | 6 |
| 产品 | 8 |
| 簇绒系统 | 10 |
| 簇绒针和针块 | 12 |
| 弯钩和弯钩块 | 13 |
| 托布叉块 | 14 |
| 刀片和刀块 | 15 |
| 服务 | 16 |
| 打磨服务 | 18 |
| 应用咨询 | 19 |
| 在线簇绒产品目录 | 20 |
| 格罗茨-贝克特学院 | 21 |
| myGrozBeckert应用程序 | 22 |

传统与未来

格罗茨-贝斯特成立于1852年。目前约有7,700名员工活跃于全球150多个国家。从针织、机织、针刺、簇绒、梳理到缝纫：我们的产品大家族共包含超过70,000种产品。作为一家全球领先的多样化纺织品生产和缝合用工业机针、精密部件、精良工具、系统及服务供应商，格罗茨-贝斯特在整个纺织价值链上为客户及合作伙伴提供支持，不仅如此：公司还于2010年7月成立了技术研发中心（TEZ），为格罗茨-贝斯特与设备制造商、用户、纺织品生产商及专业机构共同打造纺织业的未来提供了一个有力的平台。

格罗茨-贝斯特

纺织品在我们生活中可谓无处不在，它们形态各异，功能也各不相同：时装、运动与休闲、家用织物、地板铺面和建筑中。不仅如此，从汽车到太空漫游，再到医疗保健，纺织品的

身影也是无处不在。格罗茨-贝斯特生产机针、精密部件和精良工具，并为从时装、家居和生活用纺织品到产业用纺织品在内的纺织业的所有方面提供支持服务。



技术开发中心

在纺织界，格罗茨-贝斯特代表着可靠的质量与客户服务。2010年，格罗茨-贝斯特的技术研发中心（TEZ）投入使用。该中心的宗旨是与客户和合作伙伴紧密合作，为纺织品探索新的发展和应用。我们的技术研发中心不仅拥有先进的设备，还为整合格罗茨-贝斯特的实力与专业知识构建了一个完美的环境。作为一家面向未来的企业，格罗茨-贝斯特极其重视纺织业新技术及新应用的研究和持续发展。

关于格罗茨-贝斯特

- 创立时间: 1852年
- 总部: 德国Albstadt
- 员工: 9,282人(截止到2018年12月31日)
- 销售额: 7.45亿欧元(2018年)生产厂: 德国、捷克、葡萄牙、美国、印度、中国、越南、比利时
- 经销网络:
- 经销分公司和合作伙伴覆盖150多个国家

簇绒产品范围

直到1980年, 格罗茨-贝克特还仅活跃于针织和经编机针业。随后, 我们的产品扩展到了缝纫和制鞋机针以及刺针和提花针领域。1998年至2004年间, 格罗茨-贝克特通过收购Eisbär、SNF和Schlemper等品牌, 新增了簇绒针和刀片、弯钩和托布叉, 完善了自己的产品阵容。

簇绒 - 定义

簇绒是基于缝纫机原理的加工方法, 用于生产地毯、优质车内和后备箱用毯及运动设施和景观美化用的人造草坪。机器簇绒法用针将所谓的毛绒纱插入底布面料中。纱线被逐根地喂入与最终产品等宽的成排机针的每一枚上。然后, 簇绒针会插入到以机织或无纺布为主的底布中。弯钩会在机针缩回前挑起纱线。重复执行此过程, 就会形成一个线圈。根据机器型号的不同, 线圈可被切开形成割绒。此外, 借助非常先进的机器及图案和软件组件, 还能生产兼具圈绒和割绒的表面。地毯一般可分成割绒、圈绒、割圈绒和平割平圈等类型。

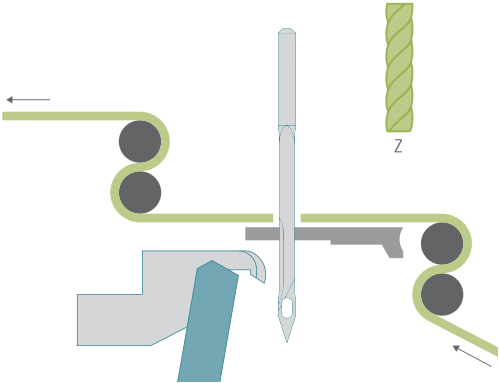


簇绒技术

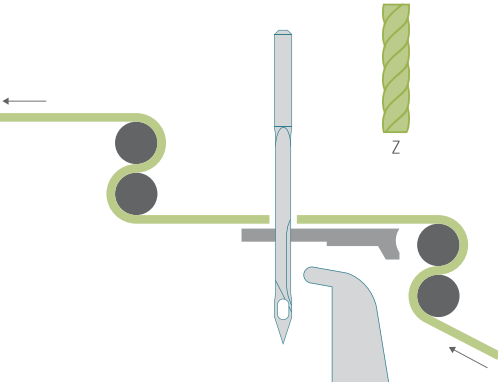
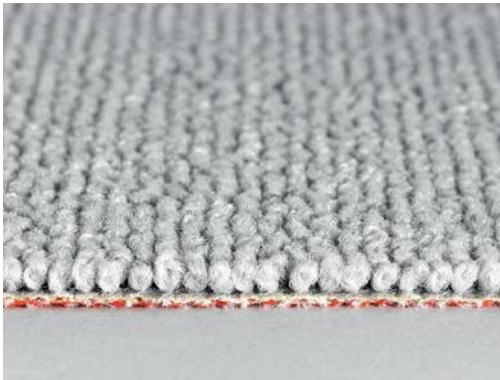
从地毯、地板铺面、浴室垫到人造草坪, 包括优质的汽车内饰面料, 簇绒表面的纺织品可谓无所不在。无论您使用的是何种加工技术, 格罗茨-贝克特总有适合的簇绒配件能满足您的需求, 从单个的模块到完美配合的整套系统。

面向所有生产方法

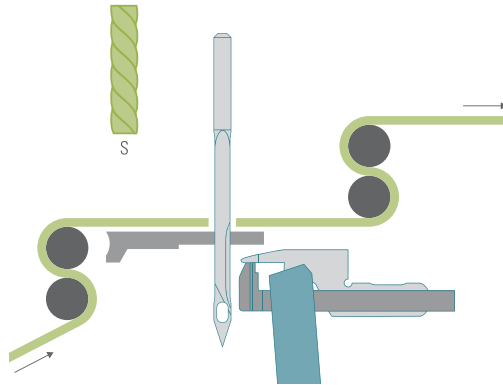
簇绒加工以无纺布或机织布作底布, 毛绒纱被附着在这些底布上。不同的设计主要采用以下四种技术:



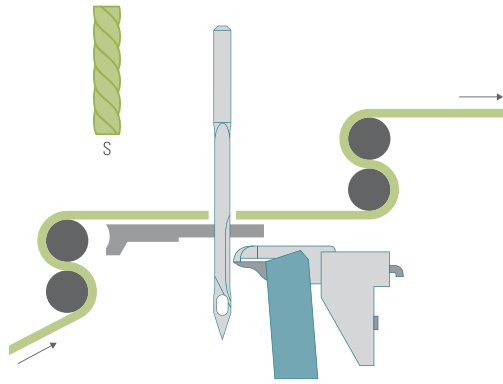
割绒时, 通过一个额外的步骤, 由专门的切割系统将线圈割断。这种割绒加工利用了弯钩和刀片间的剪切作用。



对于圈绒法, 地毯表面由众多独立的线圈组成。



在圈绒和割绒的组合中（割圈绒），高的割绒线圈由正常纱线张力加工而成，而低的圈绒线圈则是在低纱线张力下加工而成。



还有一种特殊的圈绒和割绒的组合（平割平圈）则用气动弯钩加工而成。如要额外花型，则要借助不同的纱线张力来达到所需效果。



产品

全面的产品阵容

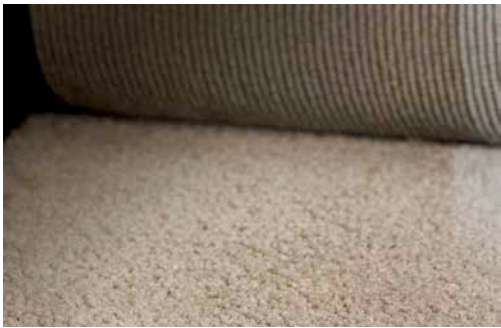
格罗茨-贝克特的簇绒配件可谓无所不能,为簇绒表面织物的加工创造了条件。簇绒产品可用作地毯或浴室垫、运动设施和景观美化的人造草坪及优质车内装饰织物。簇绒机最大幅宽可达五米, 配备多至4,000枚簇绒针、弯钩、托布叉和刀片, 以高达1,500转/分的速度加工优质的纺织品表面。要实现这种加工目的,首先离不开簇绒配件的出色性能及相互间完美的协调配合。



从针对特定用途的簇绒系统、高性能和精度的耐用簇绒针和针块, 到弯钩、弯钩块、托布叉和刀片: 格罗茨-贝كت可为您提供全套的簇绒配件。

簇绒系统

在生产簇绒地板铺面材料时,选用格罗茨-贝克特的簇绒配件系统会给您带来切实的好处。格罗茨-贝克特的整套簇绒系统代表着最高的精度和加工可靠性,所有配件均一站式供齐。



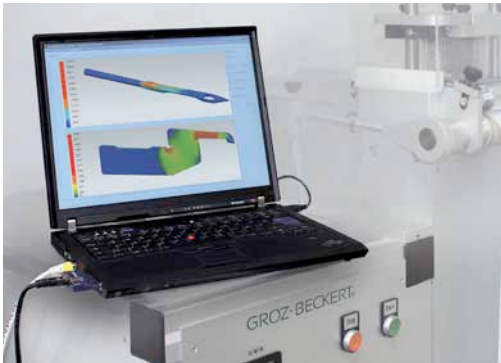
完美结合,最佳配合

凭借完美匹配的材料组合及所有配件间的功能交互,格罗茨-贝克特的簇绒系统可确保您加工出质量上乘且成本经济的产品。在簇绒应用中,将系统化的理念用于簇绒配件系统,取得了可喜回报。系统的开发,在精度和加工可靠性方面能够满足行业不断增长的需求。

格罗茨-贝 克 特 在 开 发 簇 绒 配 件 时 , 会 与 簇 绒 机 制 造 商 和 材 料 供 应 商 及 全 球 的 客 户 密 切 合 作 , 并 综 合 他 们 的 需 求 和 经 验 。

最高标准

在生产簇绒地板铺面材料时,选用格罗茨-贝克特的簇绒配件系统会给您带来切实的好处。格罗茨-贝克特的整套簇绒系统代表着最高的精度和加工可靠性,所有配件均一站式供齐。





格罗茨-贝克特的簇绒配件系统
为您打造加工可靠性：

- 开发实力
- 工艺实力
- 生产实力
- 应用实力



簇绒针与针块

格罗茨-贝克特的先进制针技术将传统与创新完美结合。
在簇绒应用领域,格罗茨-贝克特是全球优质簇绒针的代名词。

满足各种应用需求的簇绒针和针块

簇绒机制造商和地毯加工商对产品的稳定高质量和可靠性都极为重视。他们认可格罗茨-贝克特作为一家实力雄厚和可靠的开发伙伴,能满足客户的各种特定需求。而这缘于:他们能购得适于各种用途及所有型号簇绒机用的一系列簇绒针。格罗茨-贝克特针块的特点是始终如一的高品质、精度和使用寿命长直

至最细的机号。其产品阵容包括所有常规模块及定位系统。使用针块可最大限度地缩短上机时间。而作为系统供应商,格罗茨-贝克特可保证簇绒系统实现最佳配合。



弯钩与弯钩块

质量始终如一的精密弯钩与弯钩块是您顺畅地高效生产的保障。

用于圈绒和天鹅绒加工的新型弯钩形状

无论是单片还是模块化设计，圈绒和割绒弯钩的可靠工作都是保证完美无瑕优质产品外观的根本。

格罗茨-贝克特对弯钩的几何形状进行了优化，以满足相关应用的需求。故此，单片弯钩和弯钩块可保持稳定、精密的质量。

作为格罗茨-贝克特簇绒系统的组成部件，单片弯钩和弯钩块的设计和选材完美匹配，可确保部件间的顺畅配合。在生产中，要根据不同的加工要求，采用不同的簇绒工具组合。很多种类不同的地毯需要使用完美配合的工具进行加工。

始终完美适合-单片弯钩和弯钩块

簇绒业在各部件配置和模块设计中，会采用不同的卷取系统。作为一家产品阵容齐全的供应商，格罗茨-贝克特可为各种加工类型提供合适的簇绒工具和簇绒系统。格罗茨-贝克特通过与全球领先簇绒机生产厂家合作和合资，不断针对各种最新机型开发簇绒工具。

就像格罗茨-贝克特的簇绒针一样，格罗茨-贝克特的弯钩及弯钩块也以其一贯的高精度、使用寿命长直至最细机号而深受行业青睐。其产品阵容包含了常规模块及定位系统。在任何情况下，选用格罗茨-贝克特的模块都能助您明显缩短上机时间。



托布叉块

格罗茨-贝克特为您提供包括直托布叉、交错托布叉或组合托布叉在内的各种托布叉块。

完美的产品外观,更低的生产成本

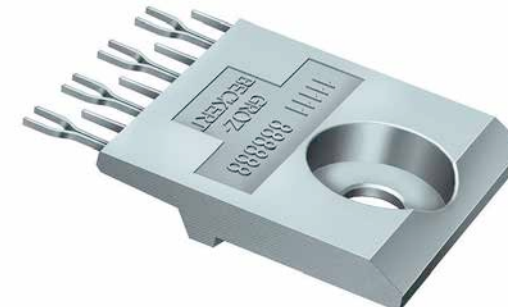
系统供应商要考虑全面,为此,格罗茨-贝克特还为簇绒业提供了各种规格的全套托布叉块。格罗茨-贝克特的精密托布叉块,可在降低上机需时的同时,保证产品外观均匀、无瑕。所有托布叉块都有常规的定位系统。



直托布叉



交错托布叉



直和交错组合托布叉

刀片与刀块

选择和应用优质材料及特殊的生产加工是格罗茨-贝克特刀片能多年保持一流质量的根本。

为全球设立新的质量标杆

为全球用户提供无批次差异质量如一的产品，是格罗茨-贝克特刀片为当今簇绒业树立的标杆。这些产品代表着最高质量的材料、始终如一的高品质、精密打磨的刀刃及匹配的优质钢。我们可提供各种机号的刀片，无论用于何种想象得到的用途或是何种切割角及开口角，我们都能满足您的需求。

与格罗茨-贝克特的割绒钩一起使用，可确保均匀的割绒外观，让产品更加美观，既使用加工棘手的纱线时也不例外。格罗茨-贝克特还可为各种特殊用途和机号提供定制的解决方案，如刀块等。



带有硬质合金切割插片的刀片-尤其适合汽车毯等高端用途。



标准簇绒刀-满足各种应用的全能手

服务



始终保证安全

簇绒服务的范围广泛:从簇绒弯钩和簇绒刀单件及模块的打磨,到实力强大的应用咨询服务,以及在线产品目录、myGrozBeckert应用程序和格罗茨-贝克特学院的培训课程等。

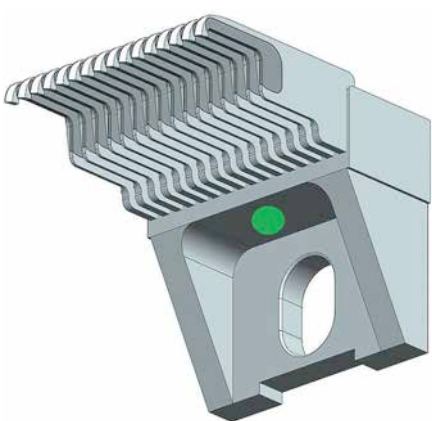
打磨服务

格罗茨-贝克特可为自己生产的簇绒弯钩和刀片的单件或模块提供打磨服务。

非常锋利, 确保一流的加工可靠性

面向单件或模块簇绒弯钩和刀片的打磨服务可提高簇绒配件的使用寿命及其经济效益。我们的打磨服务满足格罗茨-贝克特的OEM标准，能够让您的产品达到最高使用寿命，保证您能加工出高品质和高价值的产品。

我们会对收到的刀片和弯钩进行检查。如果发现磨损模式不正常，我们会联系客户，以探讨客户的机器是否设置不当。对于弯钩块和刀块，我们可根据磨损程度，对其进行分阶段打磨。打磨后，我们会给这些模块分配一个颜色代码。具有同一颜色代码的相同配件可在一台设备中使用。



| 颜色/ 标识符 | RAL 颜色 | 打磨 |
|------------|-----------|-------|
| 绿色 | 6002 | 1. 打磨 |
| 黄色 | 1016 | 2. 打磨 |
| 橙色 | 2004 | 3. 打磨 |
| 红色 | 3031 | 4. 打磨 |
| 黑色 | 9005 | 5. 打磨 |

TI/SC
CPLM &
LCLM

HSS
CPLM &
LCLM

用于割绒钩块打磨的颜色表样



应用咨询

格罗茨-贝كت在簇绒业拥有多年从业经验, 在应用咨询领域的经验极为丰富。

簇绒技术中心 - 从咨询到解决方案, 为您提供全球化服务

格罗茨-贝كت提供独一无二的应用咨询服务包。依托簇绒技术中心, 我们可同用户协作, 高效地开发特殊解决方案。

从汽车毯加工、满铺地毯到人造草坪, 格罗茨-贝كت在各领域都拥有广泛的经验。我们经验丰富的专家可在各个领域为您开发解决方案及提供支持。为您提供从最佳簇绒工具选择、基本测试、进一步开发工具和工艺优化直至质量保证(包括材料和疵点分析)在内的各种支持服务。



簇绒在线产品目录

无论是单个部件还是模块——格罗茨-贝克特的在线产品目录为簇绒客户提供了一个交互系统,在产品搜索领域设立了新的标杆。

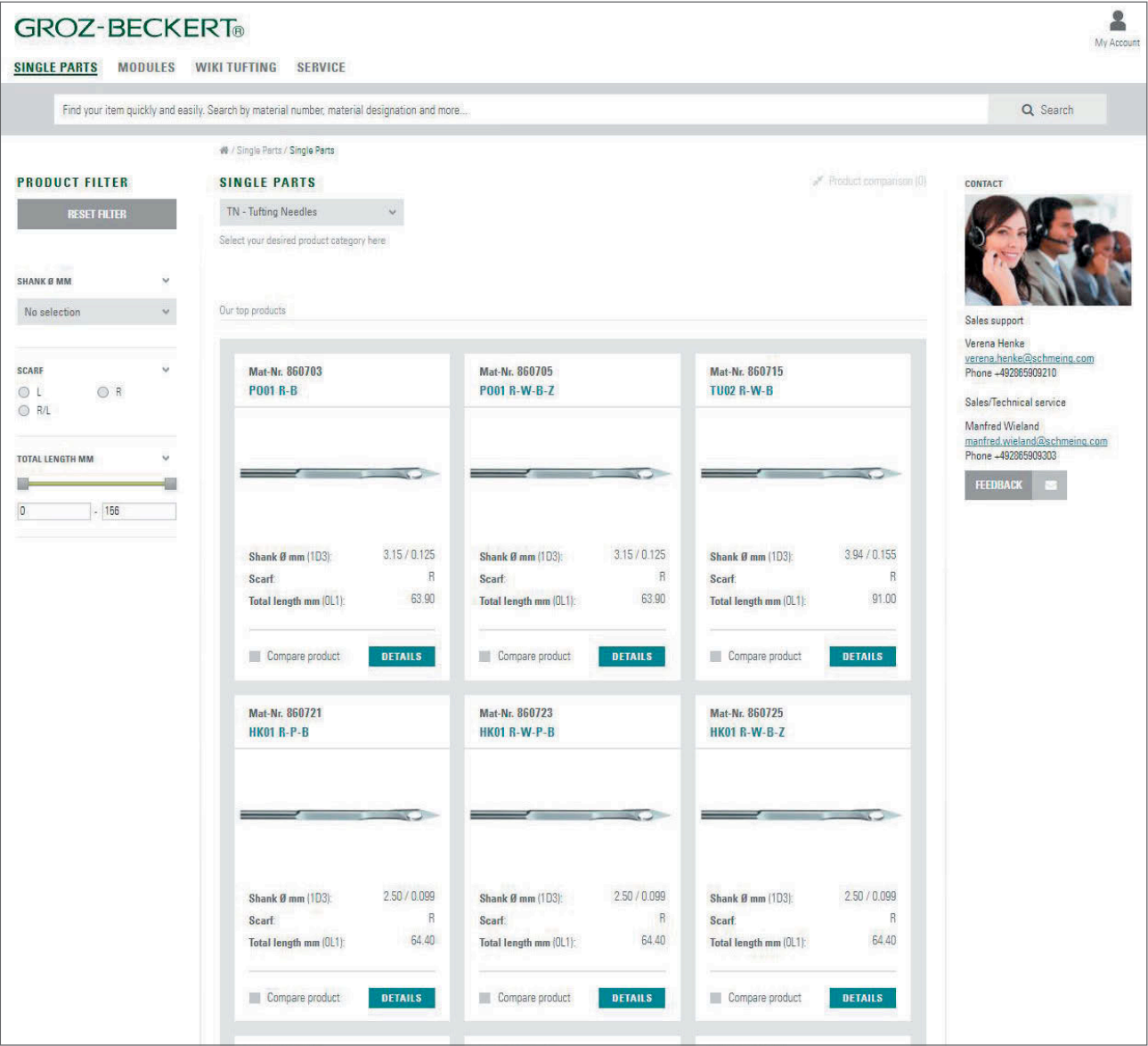
已注册的用户可以使用市场和贸易中常用的名称在产品目录中查找产品。用户当然也可以使用以前的型号名称查找,在这种情况下,客户将直接获得各后续型号的所有重要信息。

此外,还可以使用过滤器选项进行产品搜索,即通过产品特点或产品组来限制搜索结果。用户将获得一个符合这些特殊要求的所有产品的概览。

这两种方法都可为用户提供产品特性、技术尺寸和产品图片等进一步的产品信息。这些信息可以直接通过对比功能相互比较。

除了产品目录以外,用户还能使用一个关于簇绒和格罗茨-贝克特产品各个方面的基础知识的平台。

所有簇绒客户可免费使用在线产品目录。快速和最新的产品查询可确保用户获得决定性的竞争优势。现在就注册——请前往 www.my.groz-beckert.com/tufting





下载最新的培训计划

格罗茨-贝克特学院

一直以来，格罗茨-贝克特不但在应用咨询方面，而且还通过纺织业增值链中的产品和基础知识为客户和合作伙伴提供支持。自2012年以来，这一综合服务项目拥有了独立的名称：格罗茨-贝克特学院将分享和传授知识、介绍经验、让人们获得专业知识和能力视为己任。

无论是针织和经编、机织、针刺、簇绒、梳理还是缝纫——格罗茨-贝克特学院提供一个覆盖所有重要的纺织品生产和接缝方式的综合培训项目。我们经验丰富的培训导师采用实践与理论相结合的方法传授专业和技术知识。学员将为迎接纺织世界中的各项任务做好最充分的准备。

培训项目涵盖了各种基础课程、高级课程和特殊课程，培训地点位于阿尔布斯塔特的技术研发中心（TEZ）。此外，格罗茨-贝克特学院还可在客户所在地提供个性化培训。

所有课程都可用德语和英语授课。有些课程还可用其它语言授课，例如西班牙语和中文。



myGrozBeckert应用程序

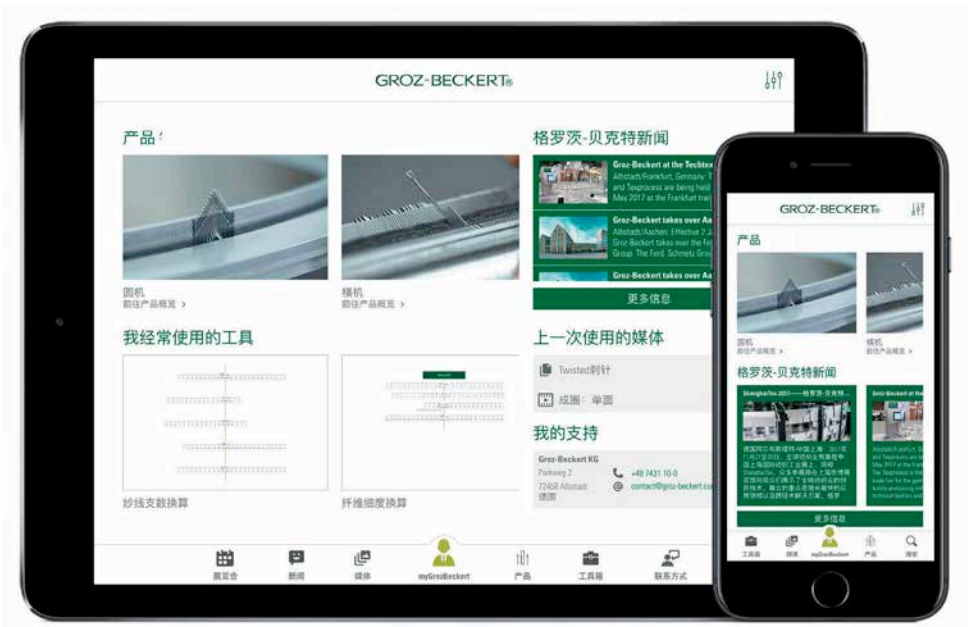
您的个人工作工具

作为高效率工作最重要的前提条件之一，知识和经验共享一直都在格罗茨-贝克特占有十分重要的地位。为了能够以移动和离线的方式提供专业知识，格罗茨-贝克特于2011年开发了一款包含整个纺织业增值链中专业知识和公司相关信息的应用程序。

自那以来，myGrozBeckert不断得到发展，并在2017年重新发布时新添加一个可完全个性化设置的导航功能。

通过这个功能，用户可以自行确定喜爱的内容和主题，并可随时按照需要进行调整。myGrozBeckert由此成为您在纺织世界中的个人工作工具。

myGrozBeckert可在所有使用iOS和安卓操作系统的智能手机和平板电脑上使用，有德语、英语和中文三个语言版本。这款免费应用程序可在苹果商店、谷歌商店以及中国的各应用商店下载。



myGrozBeckert
您的个人概览中的个性化信息



产品
范围广泛的格罗茨-贝克特产品和服务阵容



工具箱
建议、工具和计算助手



联系方式
格罗茨-贝克特在世界各地的联系人



媒体
模拟动画、视频和产品手册



新闻
所有关于格罗茨-贝克特纺织世界的消息



展览会
关于格罗茨-贝克特参加展会的数据与实况



搜索
在所有领域中进行关键词搜索



Groz-Beckert KG

Parkweg 2

72458 Albstadt, 德国

Phone +49 7431 10-0

Fax +49 7431 10-2777

contact-tufting@schmeing.com

www.groz-beckert.com



以上所提供的产品描述仅供解释之用,具体产品以实物为准。

® = 格罗茨-贝克特集团公司的注册商标。

© = 本出版物版权所有。

本公司保留所有解释权,特别是复制权,发布权及翻译权。如未取得格罗茨-贝克的书面应允,不得以任何形式复制或者以任何电子方式存储、编辑、转载或者传播本出版物或其中的任何部分。

