



针织圆机用辅针

格罗茨-贝克特的产品范围包括圆机布料生产所需的沉降片、选针片、挺针片、移圈片以及其他辅针。

GROZ-BECKERT® 格罗茨-贝克特

Groz-Beckert KG

Parkweg 2, 72458 Albstadt, Germany

Phone +49 7431 10-0, Fax +49 7431 10-2777

contact-knitting@groz-beckert.com

www.groz-beckert.com

辅针与圆机针的交互作用

- 圆机用工具的功能和公差都完美匹配
- 线圈均匀，面料完美无瑕
- 上机时间短，减少停机时间并实现最高生产率

技术特性



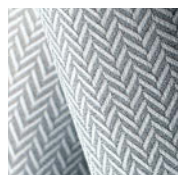
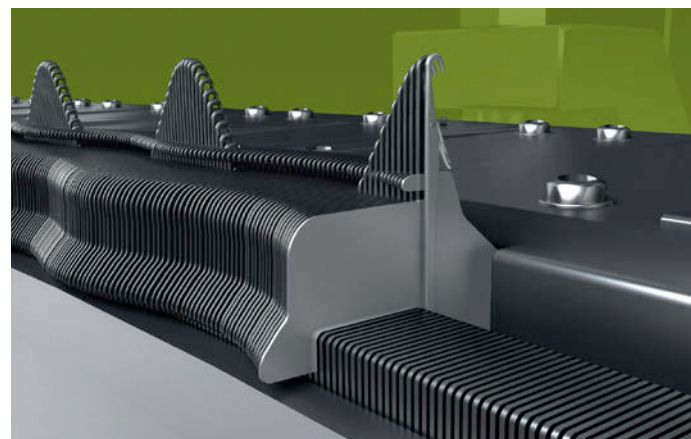
最佳的边缘圆角

- 防止纤维断裂，确保均匀的针织效果
- 在生产细机号面料时尤其重要



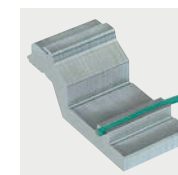
一流的材料质量

- 采用的钢材质量一流，因而使用寿命长



精密、稳定的尺寸

- 确保生产批次不同的产品可混用，进而获得均匀的线圈结构
- 尤其适合敏感面料和细机号



专利的排列切口

- 用于插入、排列和拆卸沉降片
- 益于处理，上机时间更短

局部硬化沉降片的产品型号中带有字母OL：



产品编号

批号

包装数量

产品型号

带有数字式产品型号的二维码



局部硬化的沉降片

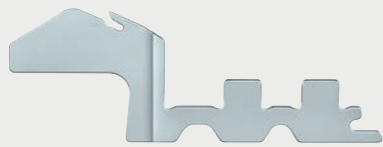
- 纱线接触区域精确地做有耐磨保护
- 尤其适用于高速机以及织造研磨性材料

大圆机用沉降片示例[SNK]

轧制沉降片以获得最大容纱间隙



SNK 35.31-15 G 6



SNK 49.50-25 G 6

Relanit沉降片



SNK 55.44-17 G 2

毛圈沉降片



SNK 43.25 G 3

三线卫衣沉降片



SNK 44.30 G 4

带清洁槽的沉降片



SNK-OL 46.20 G 16

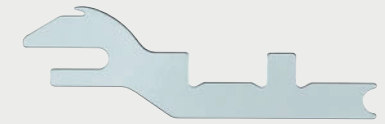
无缝内衣机和丝袜机用沉降片示例[SNK]

无缝内衣机沉降片：
垂直轧制，以获得
最大容纱间隙



SNK 38.20-15 G 17

丝袜机沉降片



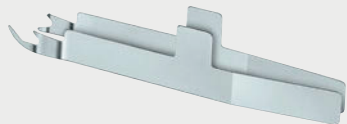
SNK-OL 37.17 G 5

服务

- 全球销售网络，确保快速交货和减少库存成本
- 研发：为您提供从样品到市场推广的开发合作
- 提供实验室服务，助您优化工艺
- 格罗茨-贝克特学院提供的培训服务，帮您掌握技术知识和提高对质量的理解
- 更多详情，请登录网站www.groz-beckert.com或使用“我的格罗茨-贝克特”应用程序查看

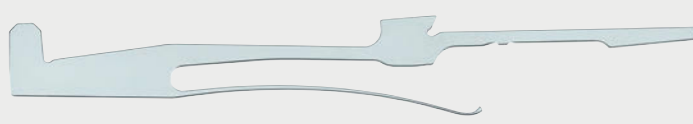
用于大圆机、袜机和无缝内衣机的其他辅针

移圈片



UT 30.14 G 1和UT 28.14 G 1

选针片



ATF-2/85.50 G 4

挺针片



KT 82.48 G 2